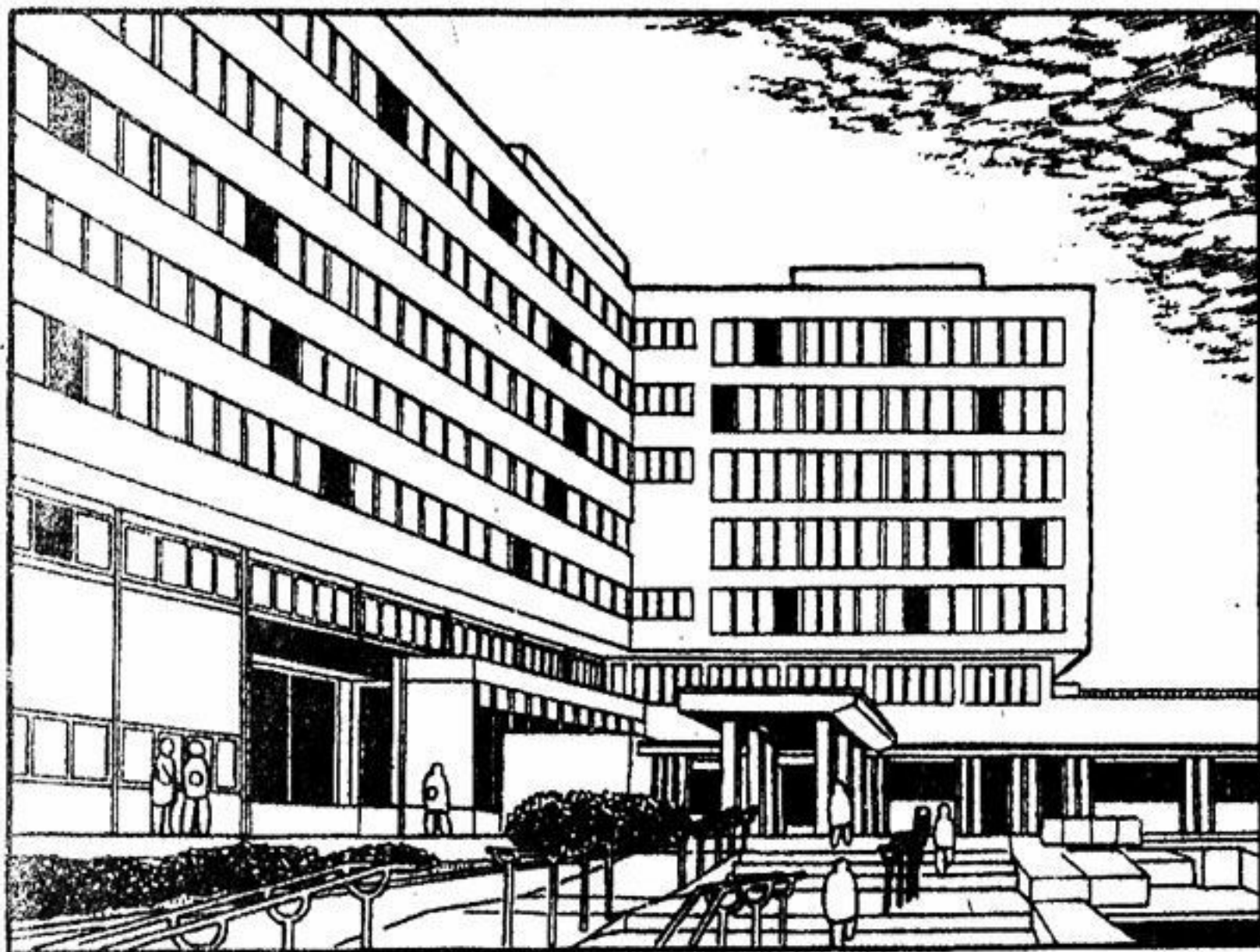
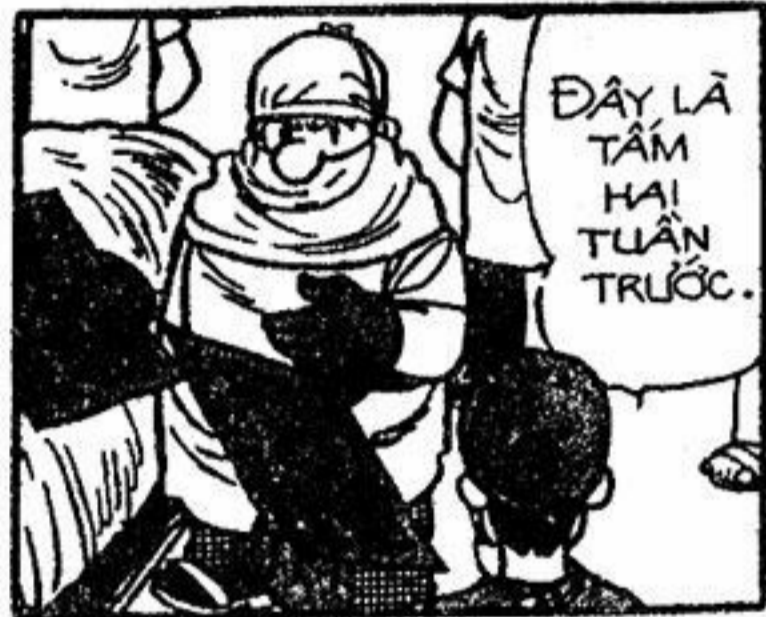


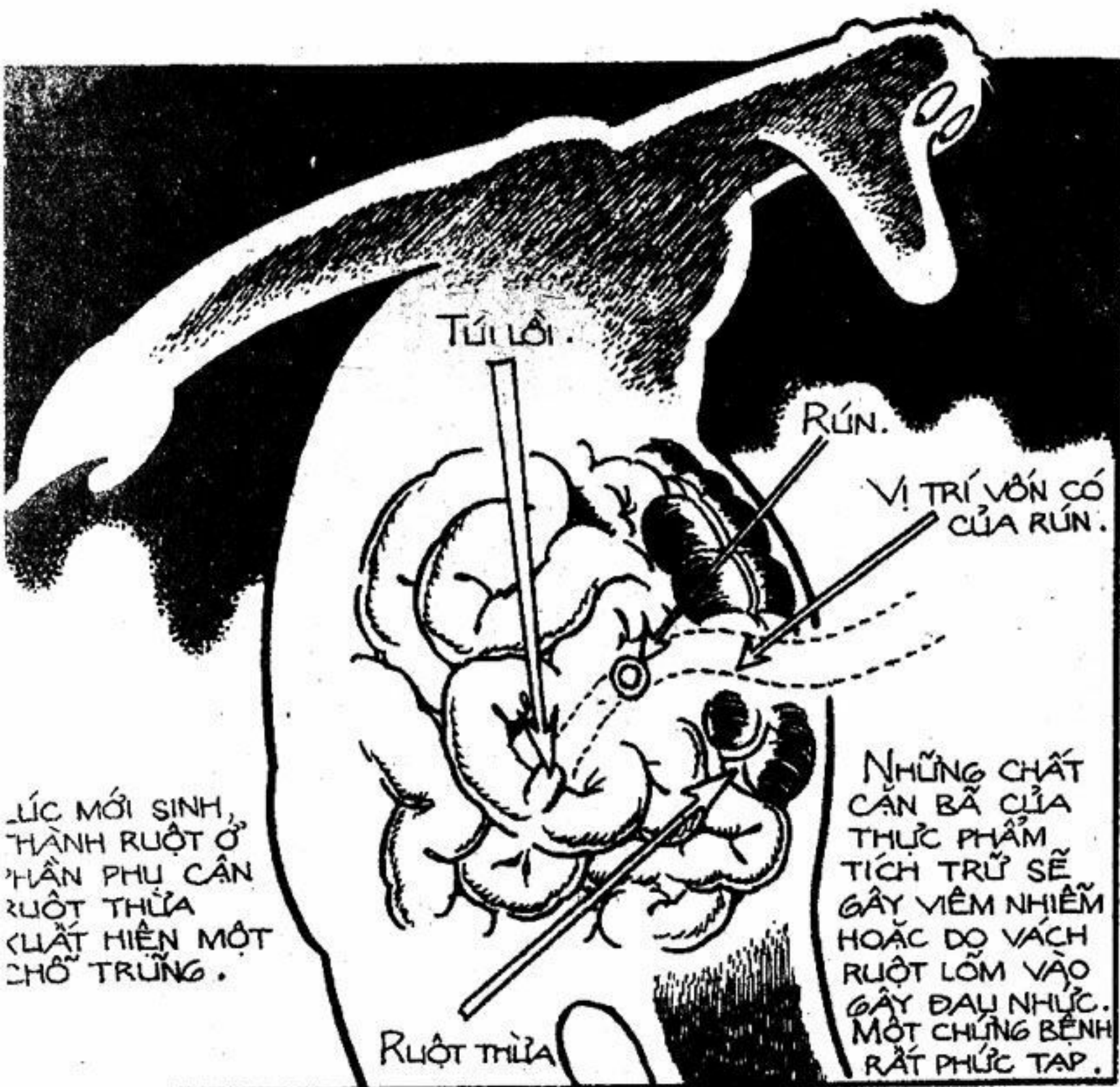
CỨU THẦY TRONG DANH DỰ



www.truyentrinh.com

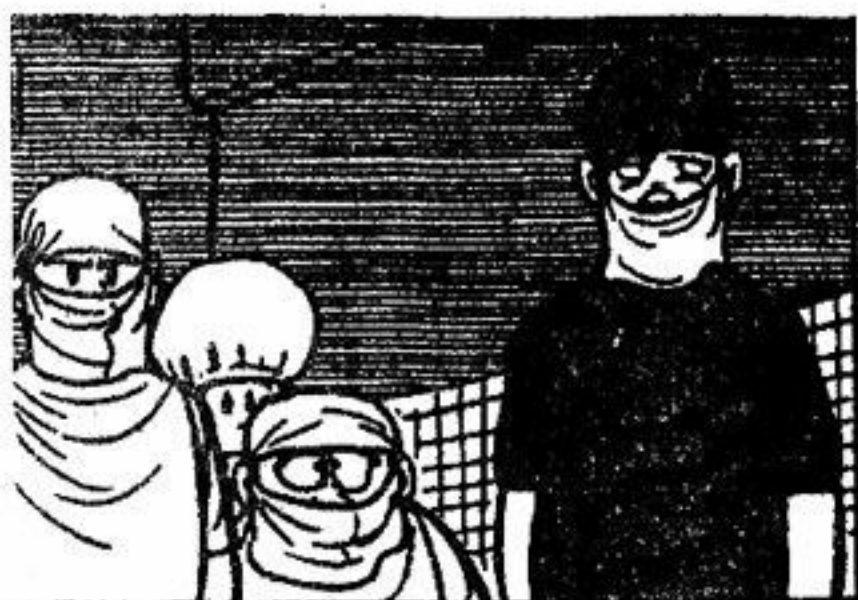






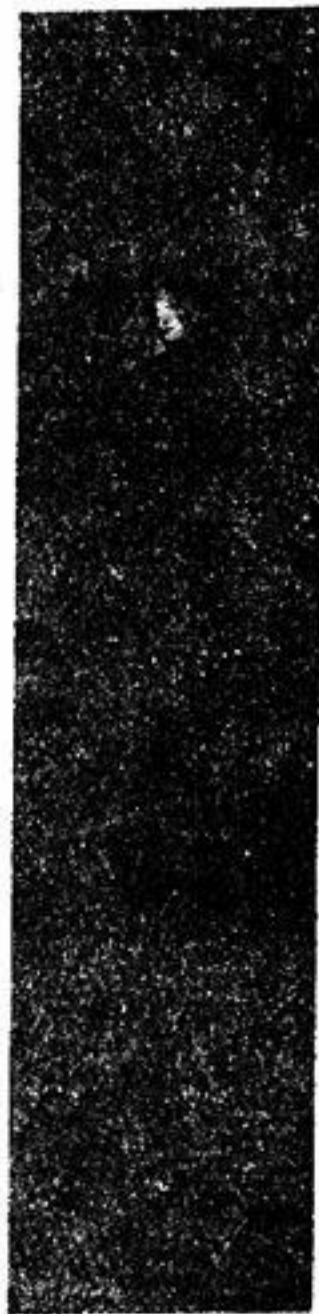
LÚC MỚI SINH,
THÀNH RUỘT Ở
HẦN PHỤ CẬN
RUỘT THỪA
KHẸT HIỆN MỘT
CHỖ TRÙNG.

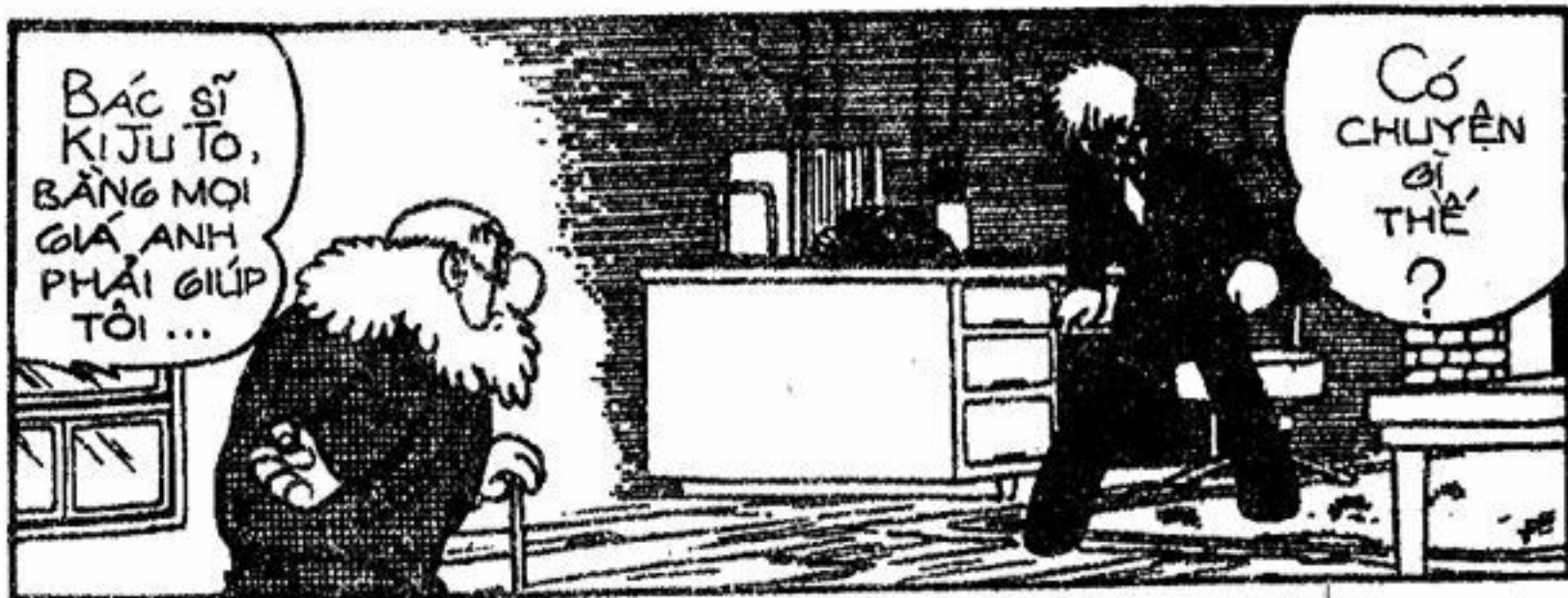
NHỮNG CHẤT
CẢN BÃ CỦA
THỰC PHẨM
TÍCH TRỮ SẼ
GÂY VIÊM NHIỄM
HOẶC DO VÁCH
RUỘT LỖM VÀO
GÂY ĐAU NHỨC.
MỘT CHỨNG BỆNH
RẤT PHỨC TẠP.





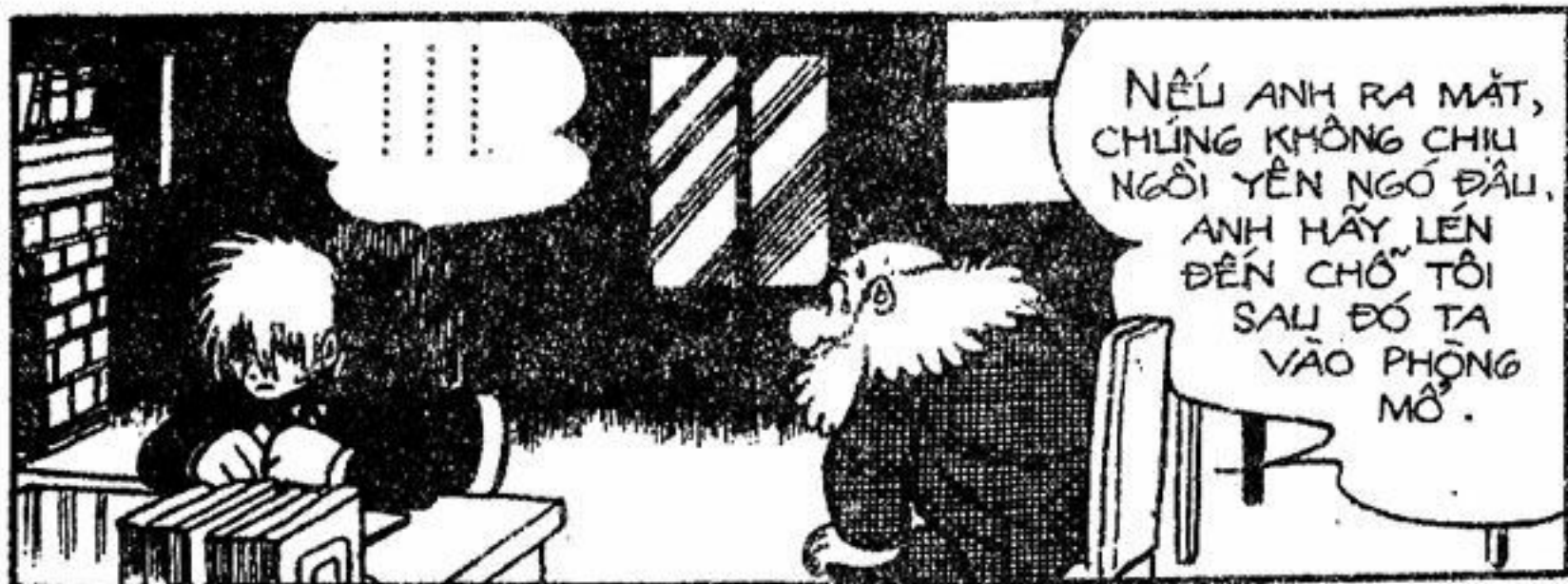


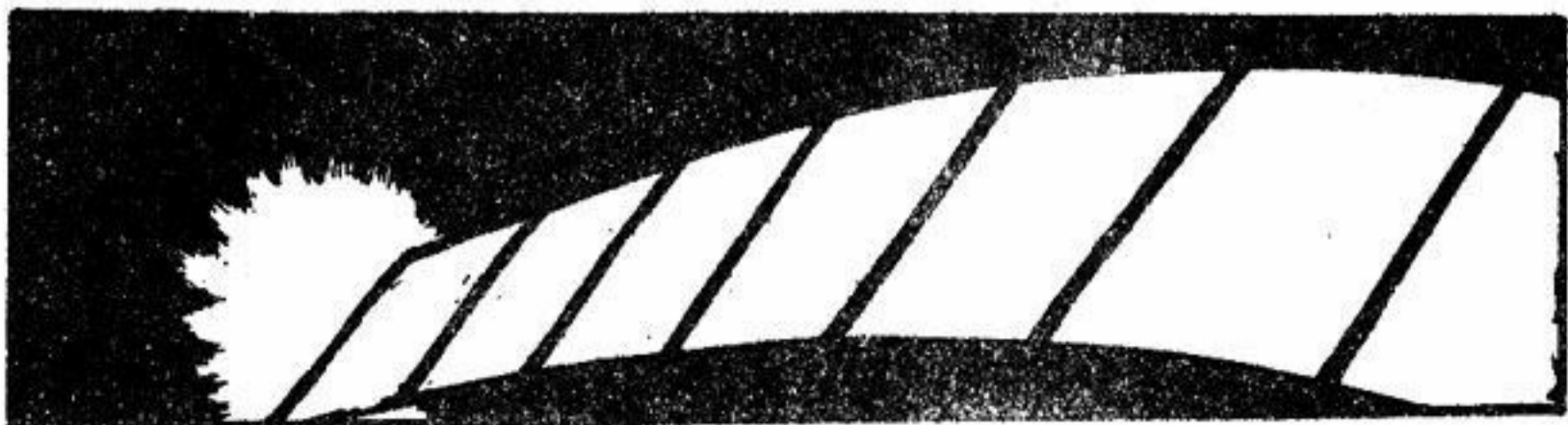
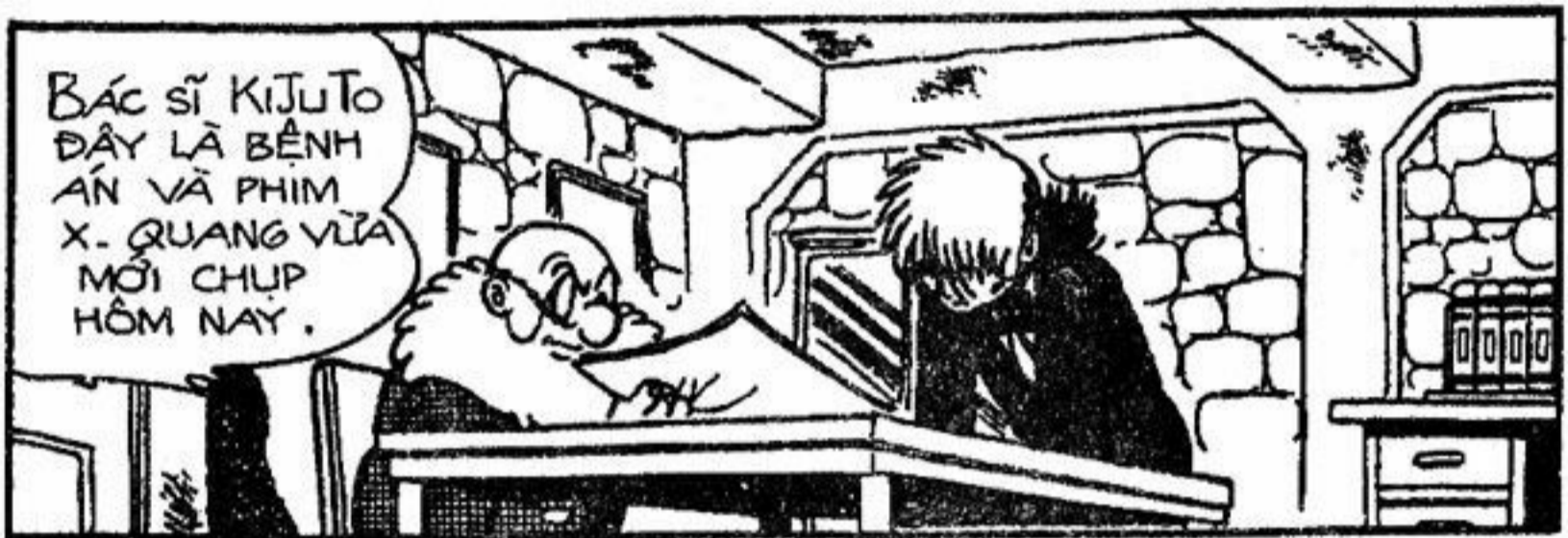


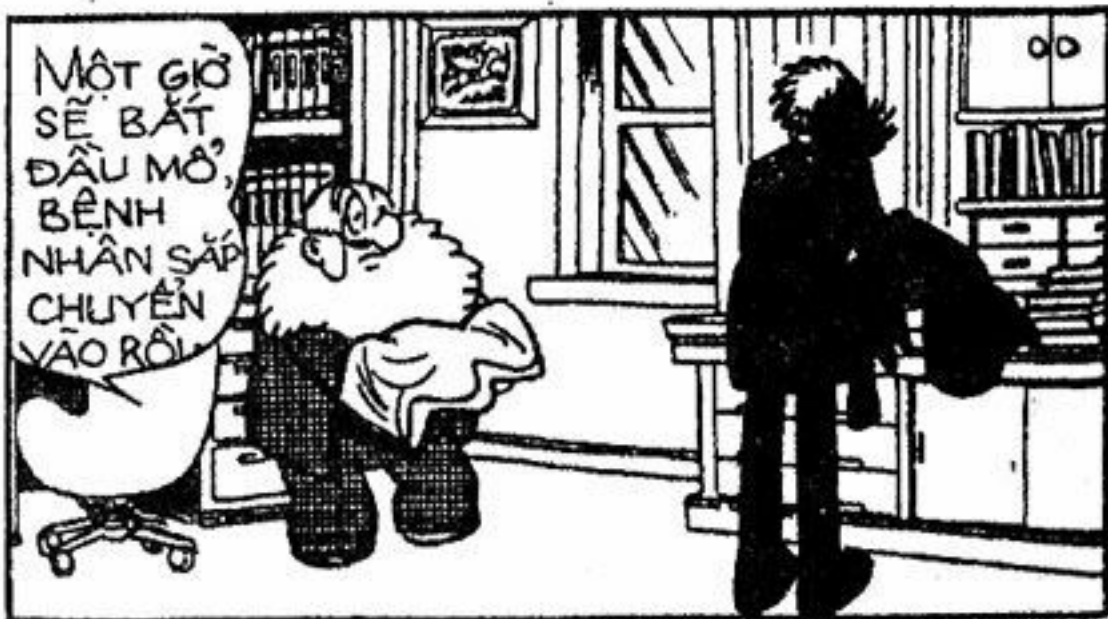




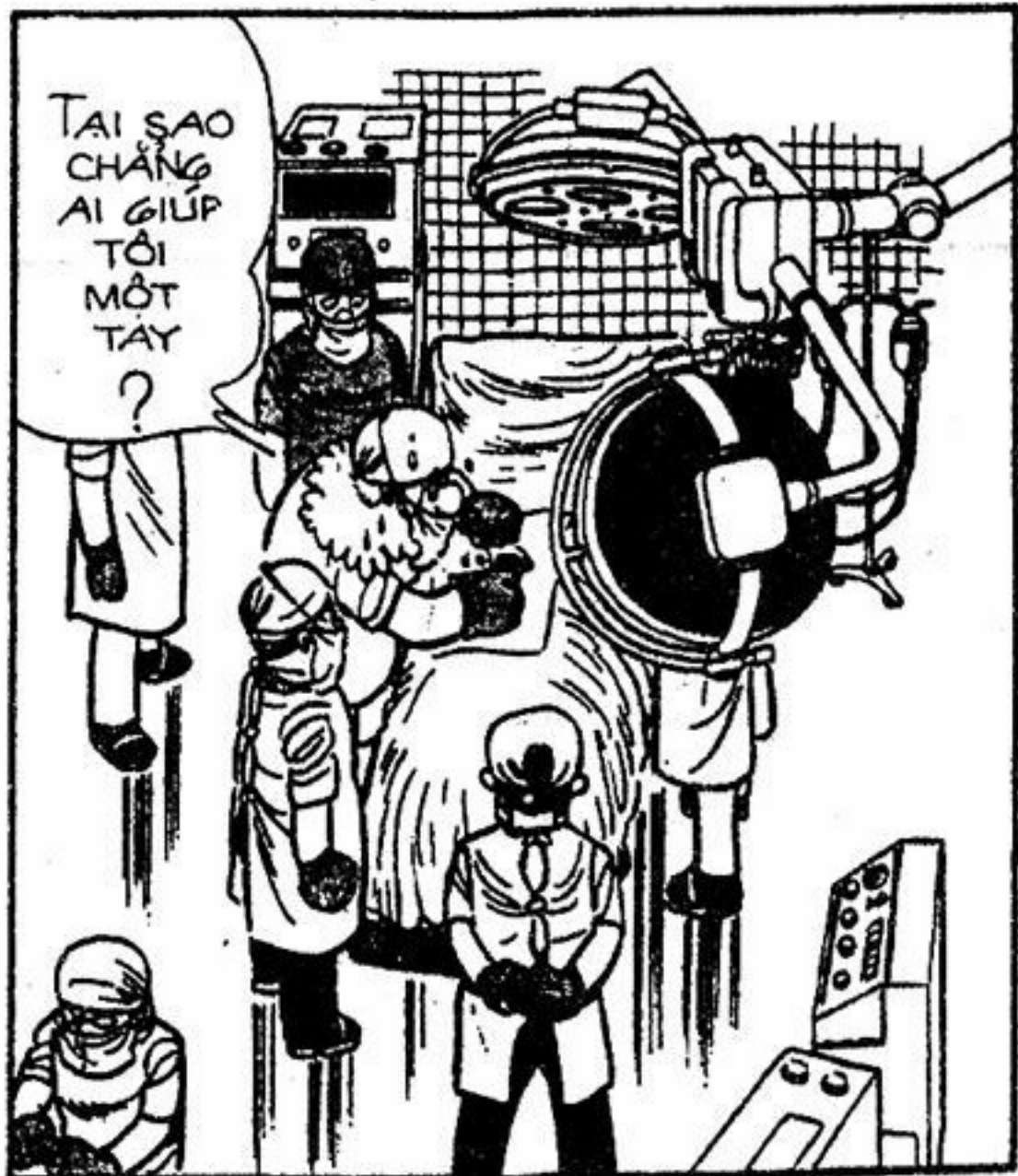


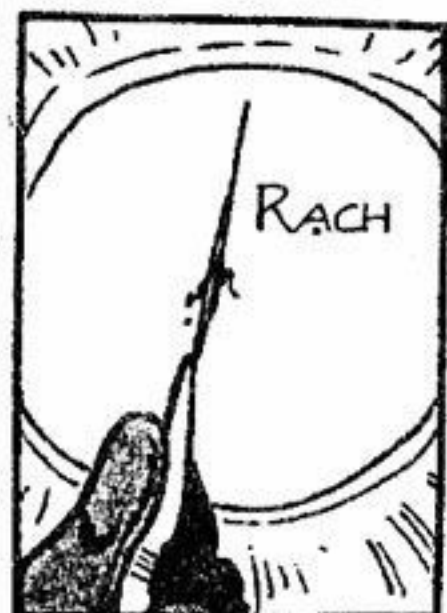


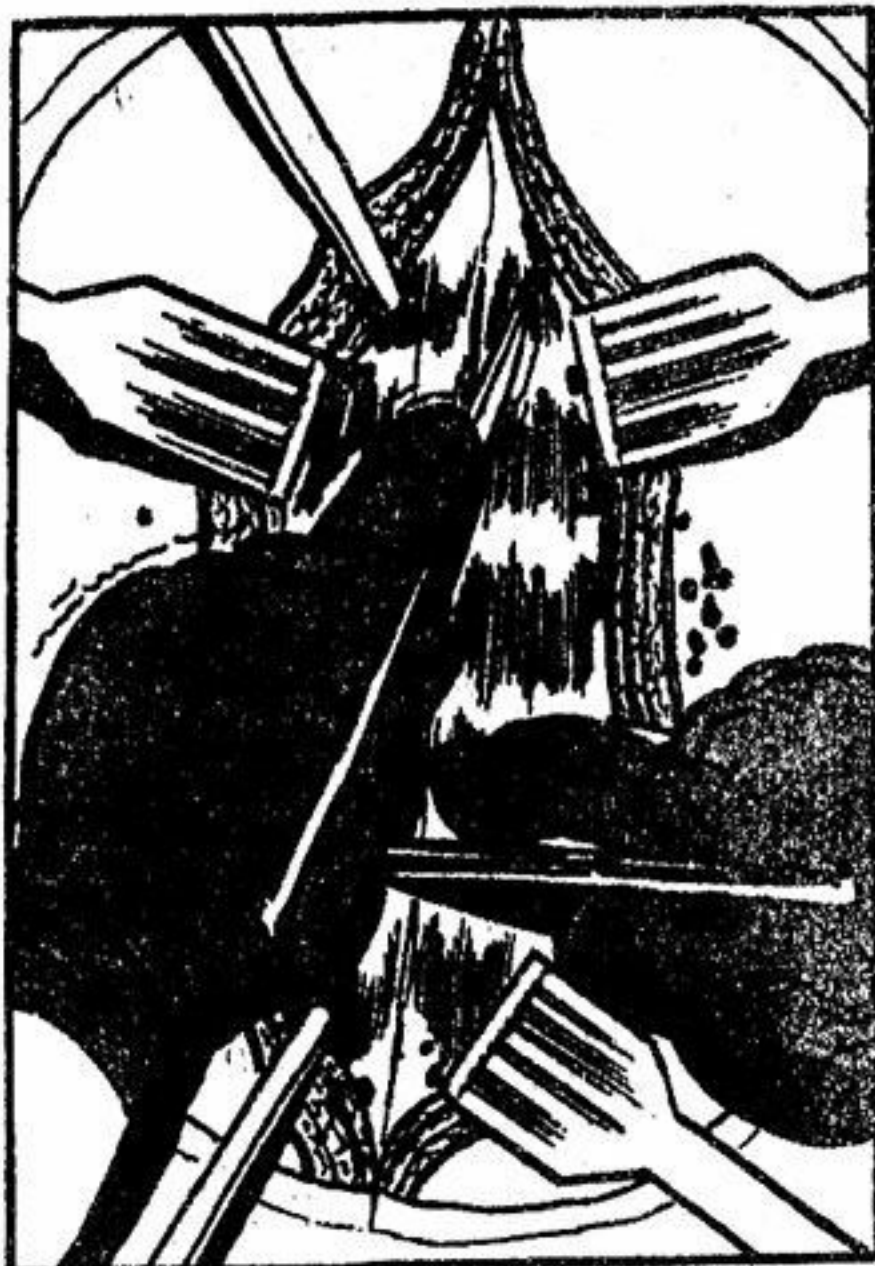














KHÔNG
CÓ TÚI
LỖI!

ĐÃ
ĐƯỢC
CẮT
BỎ
RỒI!

CÓ
DẤU
VẾT
TỪNG
PHẪU
THUẬT
...



KỶ
LA
QUÁ
!

SAO
LẠI
CÓ
CHUYÊN
KHÔNG
THỂ
TIN
ĐƯỢC
NHƯ
VẬY.



TRÊN
DA
KHÔNG
TÌM
THẤY
VẾT
Sẹo
CỦA
PHẪU
THUẬT.

NHƯNG
TÚI
LỖI
RÕ
RÀNG
ĐÃ
BỊ
CẮT
BỎ.



Y
NHƯ
CHUYÊN
THÂN
TIÊN.

HAI
TUẦN
TRƯỚC
PHIM
X. QUANG
CHỤP
VẪN
THẤY
TÚI
LỖI
MÀ!

ĐÀNH
PHẢI
HỎI
BỆNH
NHÂN
VẬY!

BÁC
SĨ
NASUKI,
BÁC
SĨ
LÀM
MẤT
MẶT
TÔI
QUÁ!

