

## ⇒ *Tuyển Nhân Sự* ⇐

Hiện nay trong nhóm có nhiều thành viên học lớp 12 nên công việc cũng khá vất vả. Cho nên nếu bạn có đam mê và yêu thích Hikaru no go đừng ngần ngại tham gia vào việc để mau chóng hoàn thành bộ này nha

### ❖ *Vị trí* ❖

⊙Rất cần các bạn ở vị trí này⊙

🔴Redraw

🔴Clear

☞ Hãy nhanh chân liên lạc ngay  
yahoo: [ll\\_zen](#)

☞ Hoặc để lại các coment  
của các bạn dưới mỗi trang truyện

**Cám ơn vì đã ủng hộ và đọc**



Produced by fiddle, 2001



LÃNH CHÚA  
NOBUNAGA  
ĐÃ CHẤN  
GHÉT TIỆC  
RƯỢU VÀ  
CA HÁT.

1-6-1582,  
CHÙA HONNO.

NGÀI MỜI  
HAI KÌ THỦ  
CỜ VÂY  
ĐẾN SO  
TÀI.

TÔI LÀ NHÂN  
VẬT CHÍNH CỦA  
VỞ KỊCH KHÔNG  
ĐƯỢC LÂM XẤU  
MẶT TÔI ĐẤY.

THÀNH VIÊN  
ĐỘI CỜ  
TUỒNG KHÔNG  
ĐƯỢC HAM  
HỒ!



特別編

はせちゆう

葉瀬中アクターズ

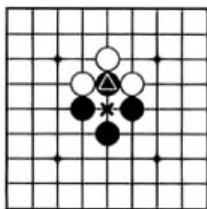
ほんのうじえんじょう

# 本能寺炎上

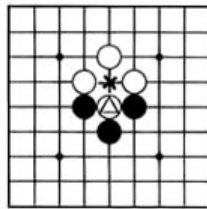


## 読む前に知っておきたい囲碁用語

【コウ】A図の×に白石を打つと△を取ることができる。次にB図の×に黒石を打てば△を取り返せる。するとA図に逆戻り。永遠にこの取り合いが続いてしまう。そこで、黒がすぐに取り返してはいけない反復禁止の特別ルール、コウができた。ただし、一度別の所に打てば、黒は×に打つことができる。コウが3つ出来た状態を「三コウ」という。



A図



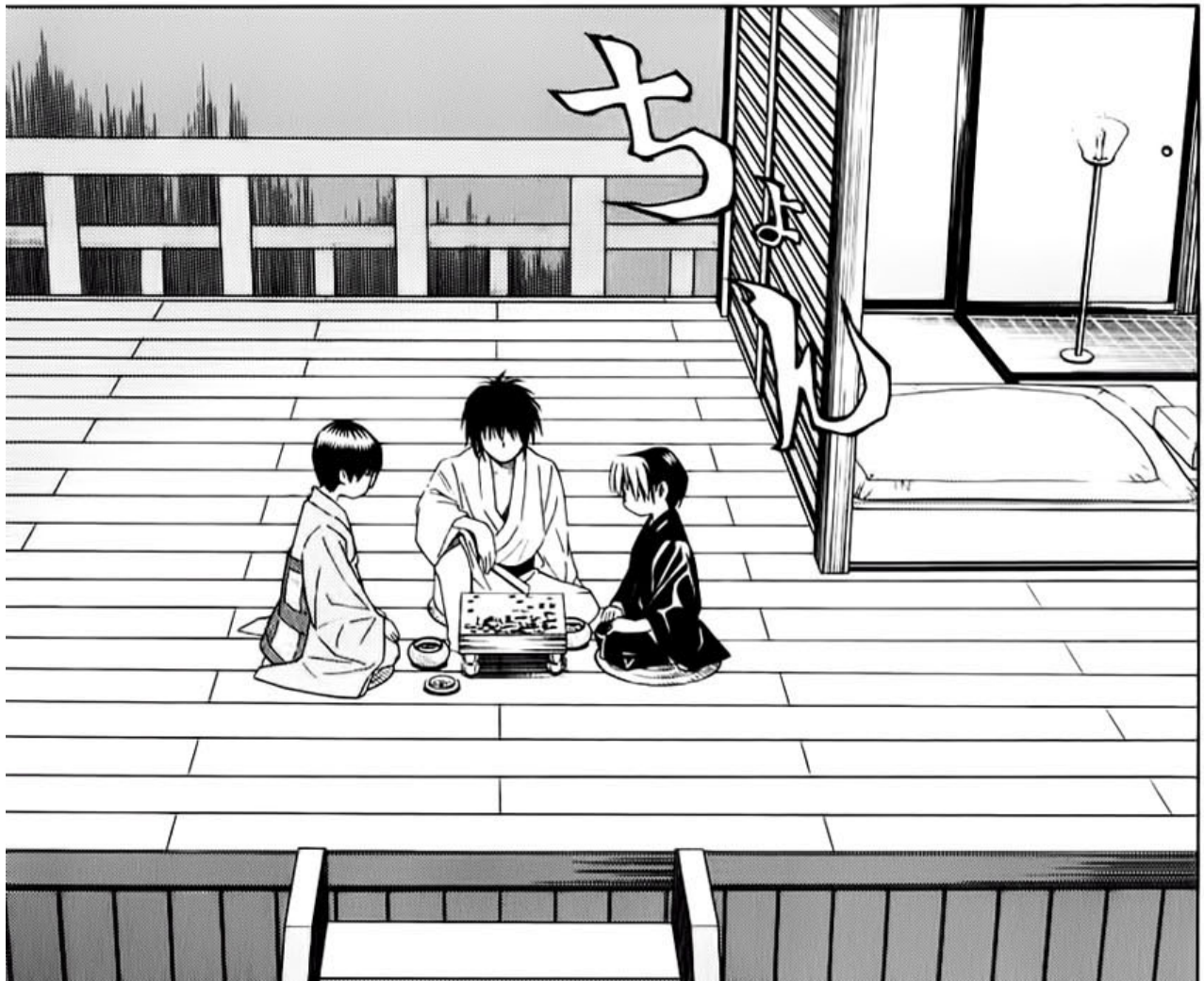
B図



—葉瀬中アクターズ—本能寺炎上



SFX: COONG





BẢN NHÂN  
PHƯỜNG  
NIKKAI -  
TẦNG LỮ  
CHỦA ZAKO  
(SUSO  
KIMHIRO  
ĐÓNG)



KASHIO  
RIGEN -  
TẦNG LỮ  
CHỦA  
HONNO  
(SHINDO  
HIKARU  
ĐÓNG)

...  
THỬA  
CHỦA  
CÔNG.

VẪN  
TUNG  
BÙNG  
QUÁ  
...  
TRONG  
ĐÓ...

HAHAHA...  
MANG THÊM  
RƯỢU RA  
ĐI NÀO...

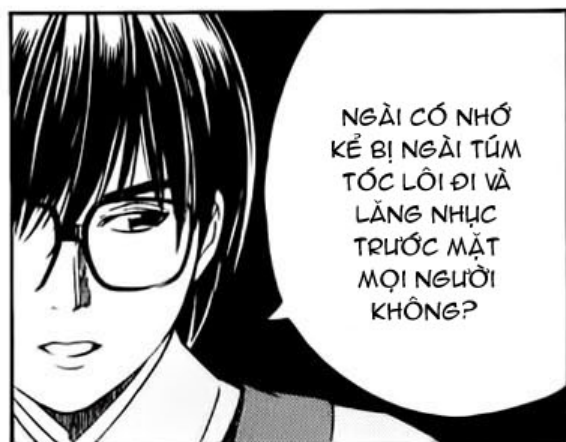


HÌ!

TA ĐÃ  
CHẤN NGÃY  
TIỆC TÙNG  
RỒI.





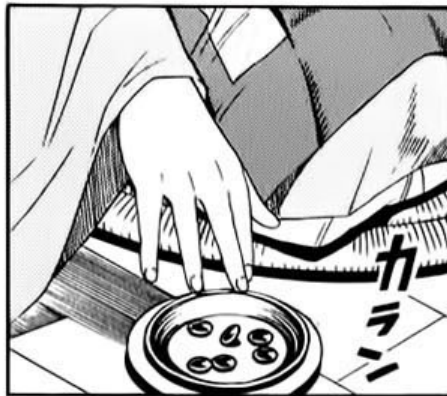




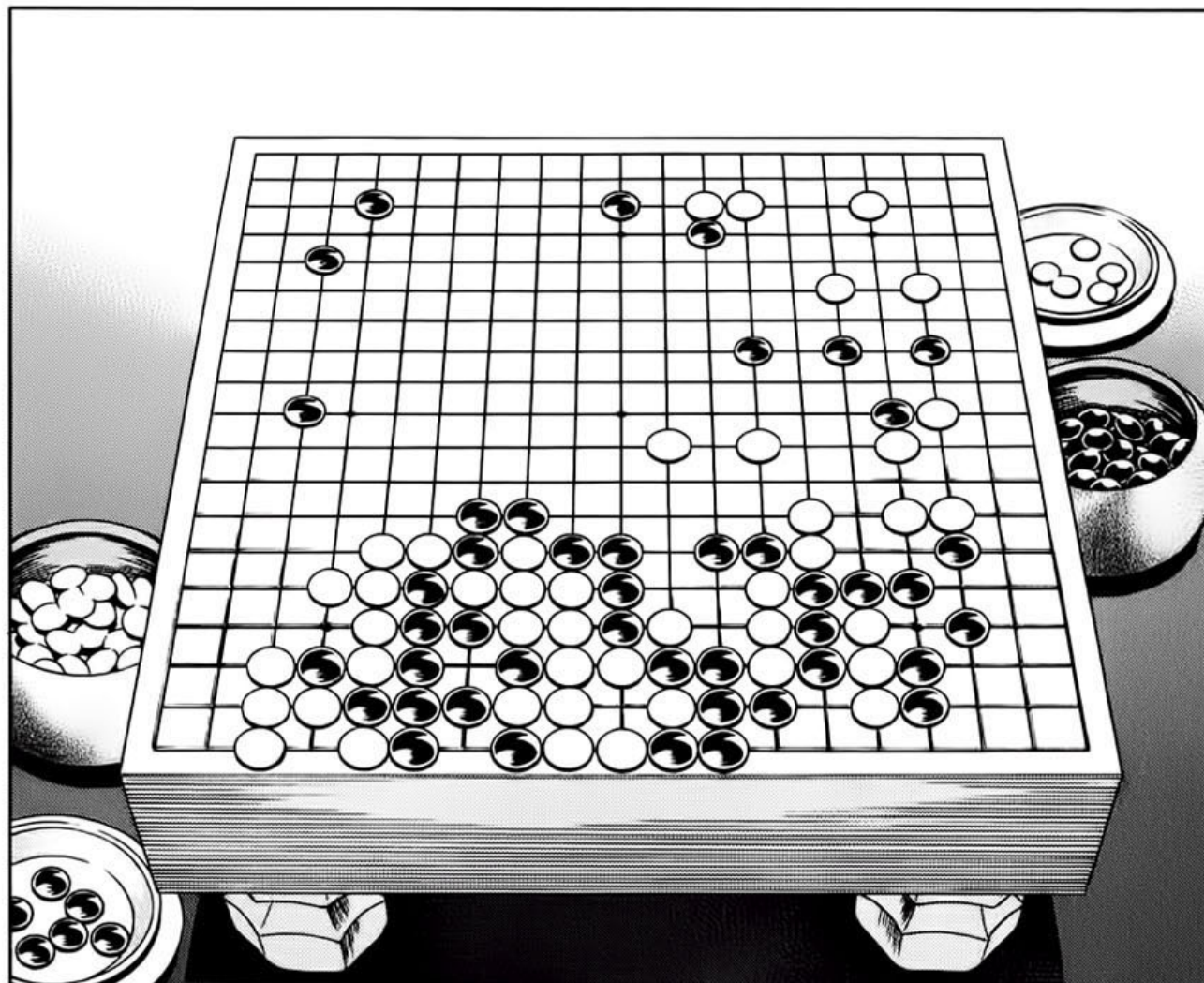












—葉瀬中アクターズ—本能寺炎上



NHÌN THẤY  
HIỆN TƯỢNG  
HIẾM LÀ  
DẤU HIỆU  
CỦA ĐỀM  
LÃNH!

ĐÂY LÀ  
ĐỀM  
LÃNH!



**HAHAHA!**









TÔI  
CHỈ  
...

TỐI NAY  
TRỜI KHÔNG  
TRĂNG...



CHÚNG  
THẦN XIN  
PHÉP DỪNG  
TRẬN ĐÁU  
Ở ĐÂY  
ĐƯỢC KHÔNG,  
THƯA CHÚA  
CÔNG?

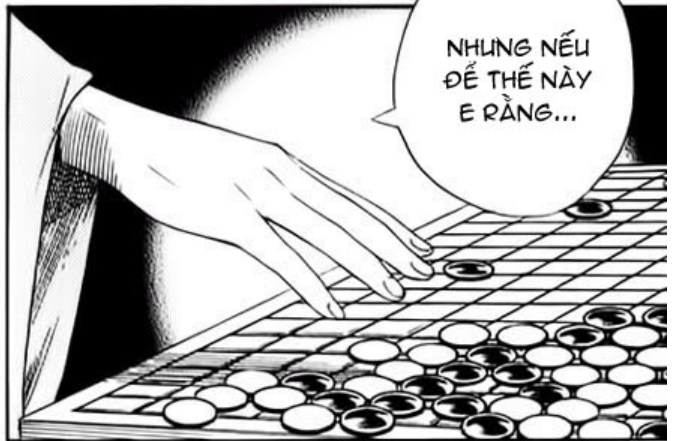




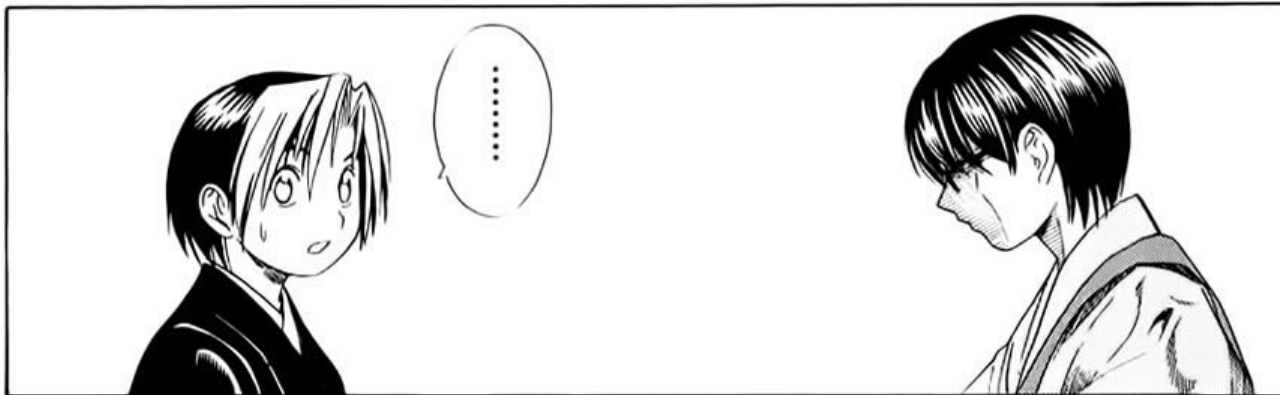


CỨ GIỮ  
NGUYÊN  
THỂ ĐI.

KHÔNG.



NHƯNG NẾU  
ĐỂ THỂ NÀY  
E RẰNG...



CHÚNG  
TÔI XIN  
CẢO  
LUI.

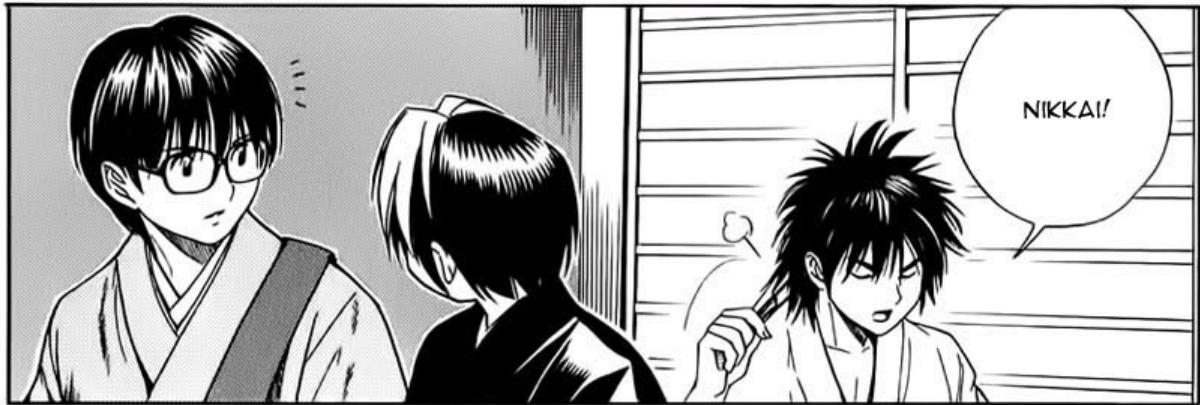
BỮA TIỆC CŨNG  
SẮP TÀN, XIN CHÚA  
CÔNG HÃY NGHỈ NGƠI.



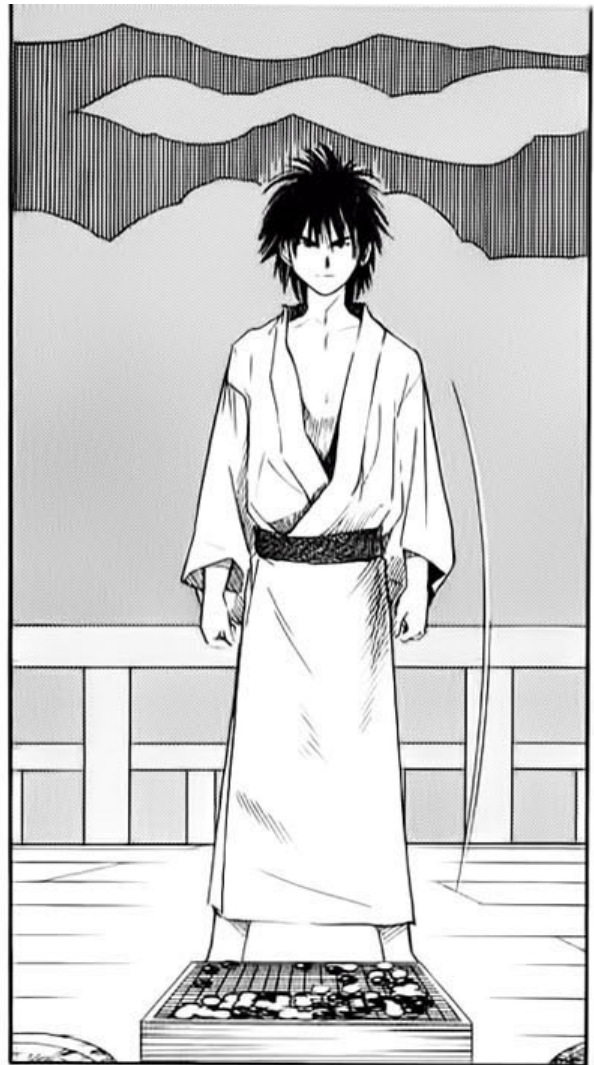
ĐÃ ĐẾN  
LÚC PHẢI  
ĐI RỒI,  
RIGEN.



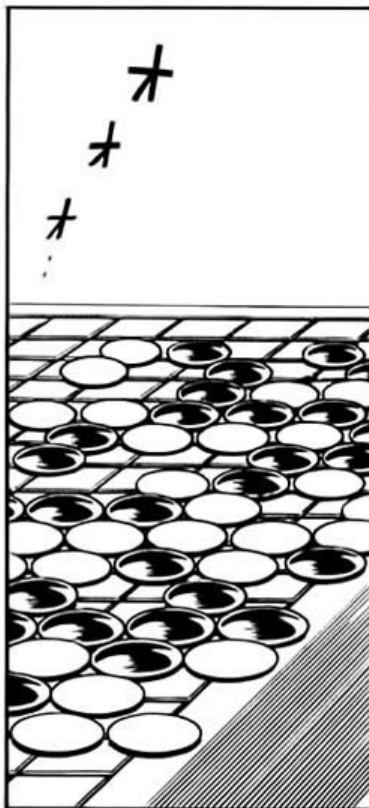
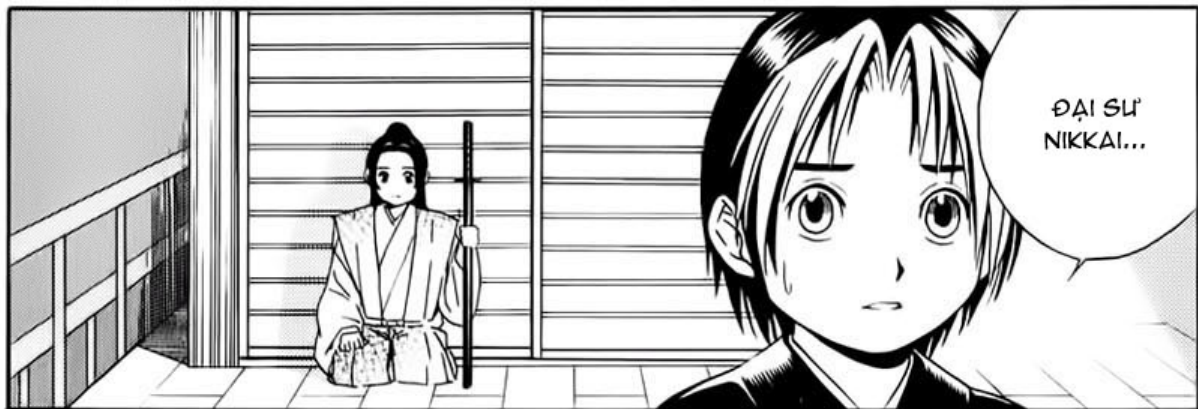
ĐẠI SƯ  
NIKKAI, TÔI  
SẼ ĐƯA NGÀI  
TỚI CHỖ  
NGHỈ.















SFX: keng, coong, chát





SFX: âm âm

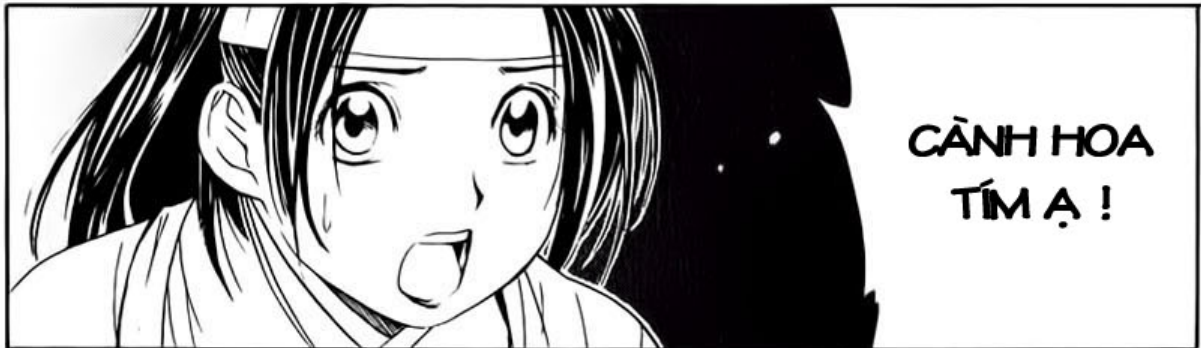






CỜ HIỆU  
LÀ GÌ?

CÓ KẼ  
TẠO  
PHẢN.



CẢNH HOA  
TÍM Ạ !



MITSUHIDE  
...CHÍNH  
HẮN!!





ORAN,  
LẤY CUNG  
CHO TA!

VĂNG



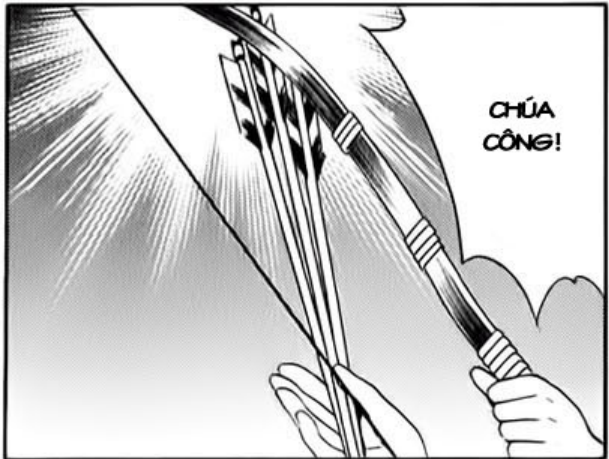
CÒN HẸN HUY  
ĐỘNG TẤT CẢ  
THÌ PHẢI ĐẾN  
13 NGHÌN QUÂN.

THUỘC HẠ  
CỦA TA  
KHÔNG ĐẾN  
TRĂM  
NGƯỜI!  
...



KHÔNG  
ĐẤU!

NGƯỜI  
CHẠY  
ĐI!



CHÚA  
CÔNG!



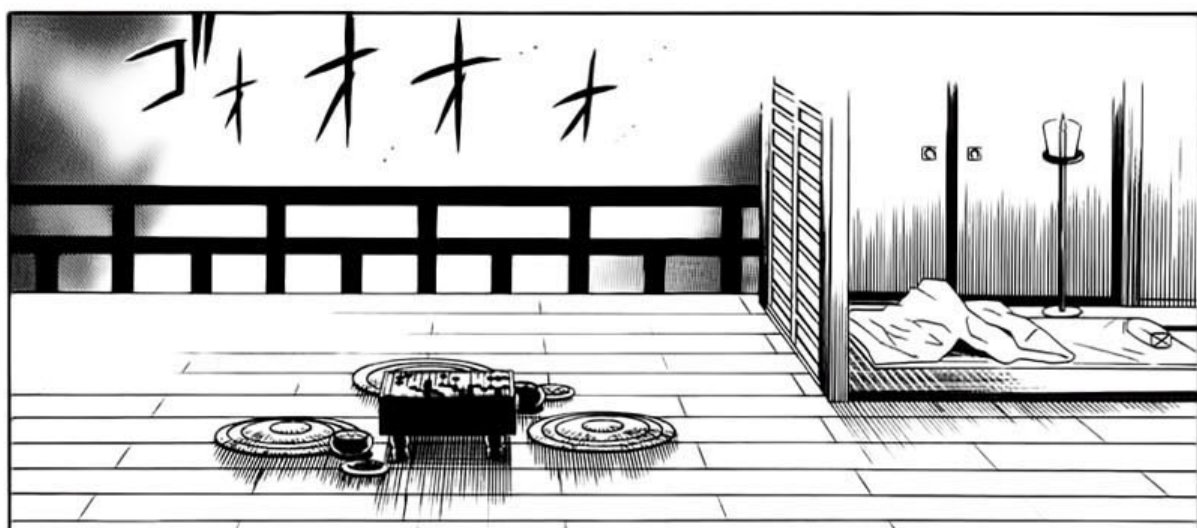
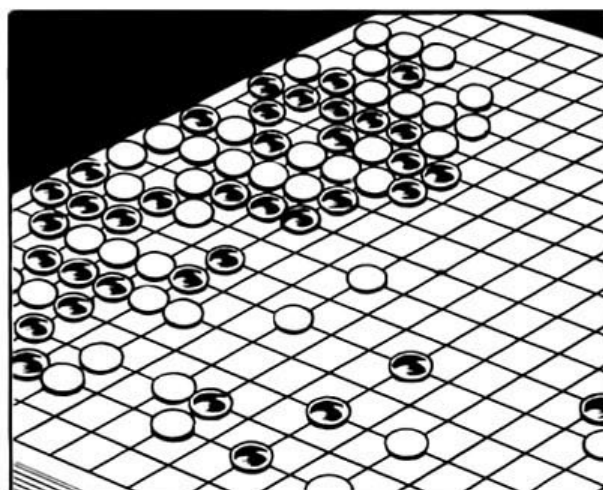




(anh liệt ghê bậy =))











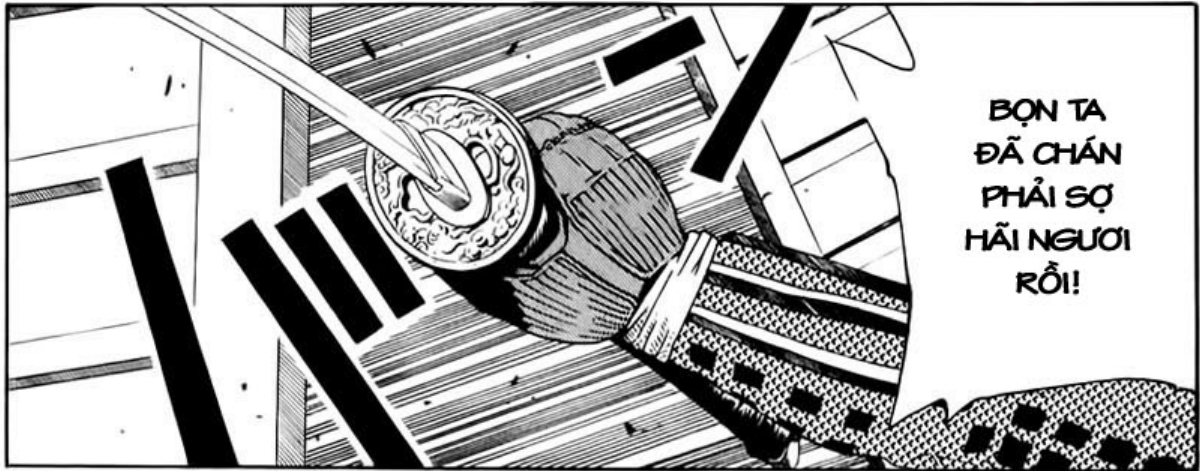
...VÌ PHẢI  
DÙNG 13  
NGHÌN QUÂN  
ĐỂ TẤN  
CÔNG 100  
NGƯỜI THÌ  
CỨ CƯỜI  
ĐI!

NẾU NGƯỜI  
MUỐN CƯỜI  
NHẠO TA  
...



NOBUNAGA  
ĐÂU?! TA  
MUỐN LẤY  
ĐẦU CỦA  
HẮN !!!

カ  
ニ  
カ  
ツ



BỌN TA  
ĐÃ CHÁN  
PHẢI SỢ  
HÃI NGƯỜI  
RỒI!



LẠI CÒN  
GIẾT MẸ  
TA !!

NGƯỜI DÁM  
NẮM TÓC TA  
LÔI XÈNH XÈCH,  
BIẾN TA THÀNH  
1 THẲNG NGỐC  
TRƯỚC MẶT  
GIA ĐÌNH!

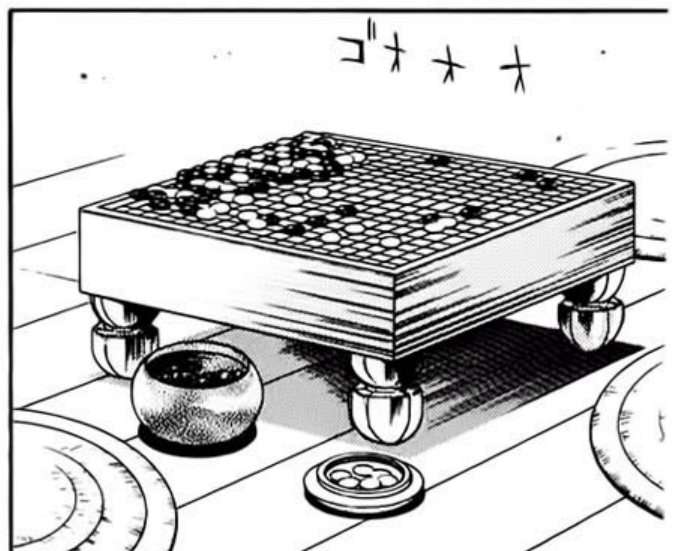




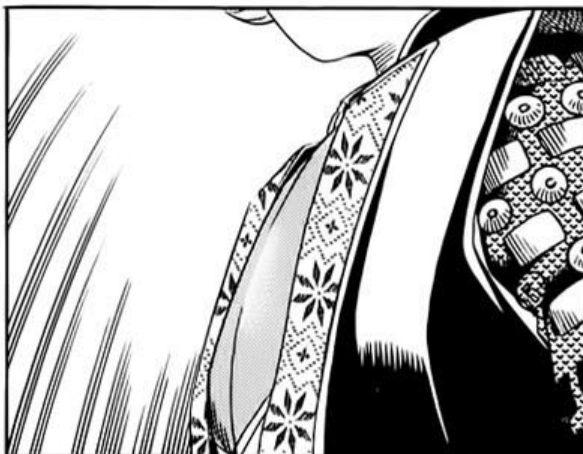
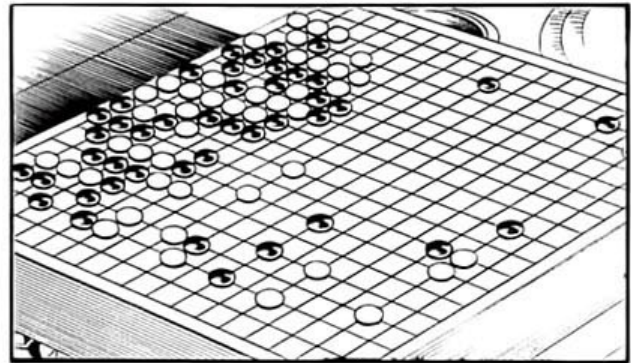
NOBU-NAGA,  
NGƯỜI  
PHẢI  
TRẢ  
GIÁ !!

LÒNG THÙ  
HẬN CỦA  
TA ĐÃ  
LÊN ĐẾN  
ĐỈNH ĐIỂM  
RỒI !

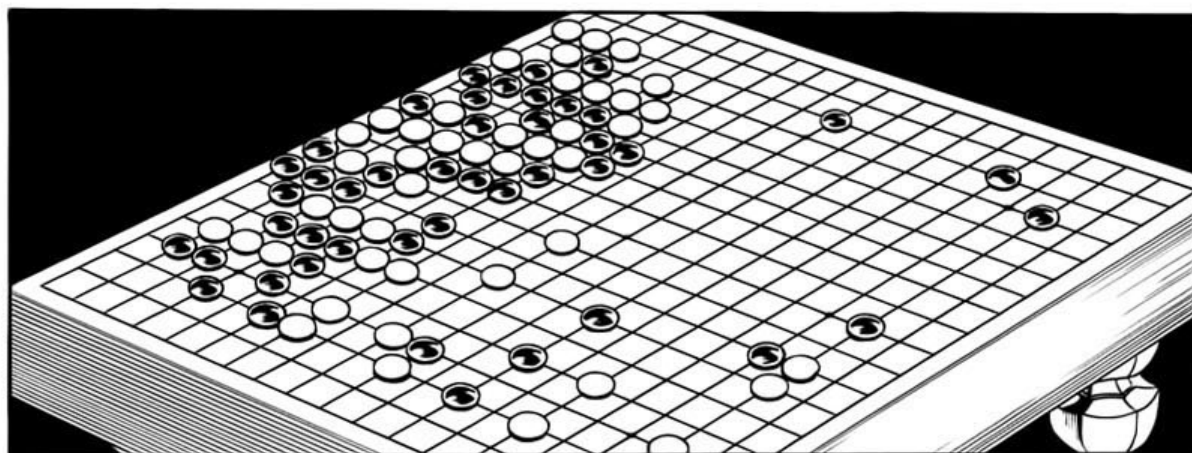
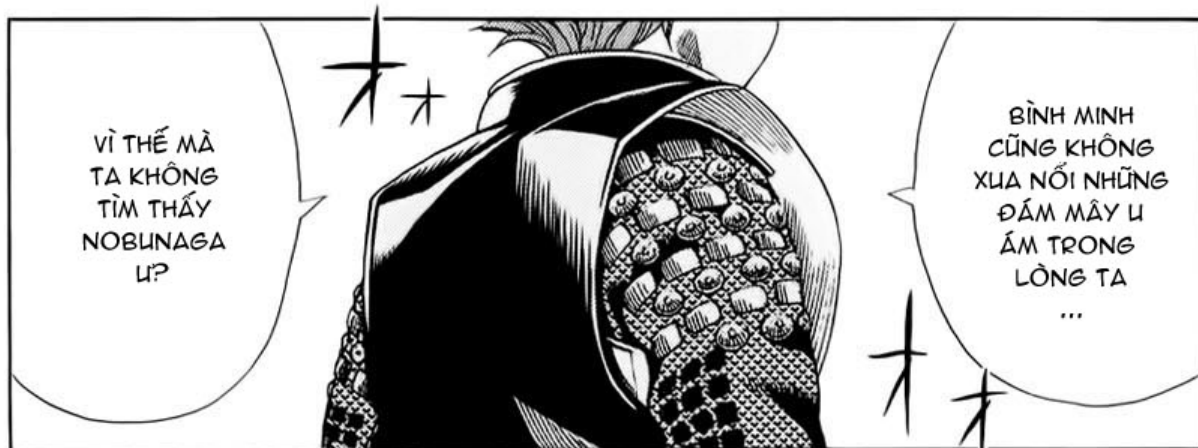
SFX: vù vù (tiếng gió)

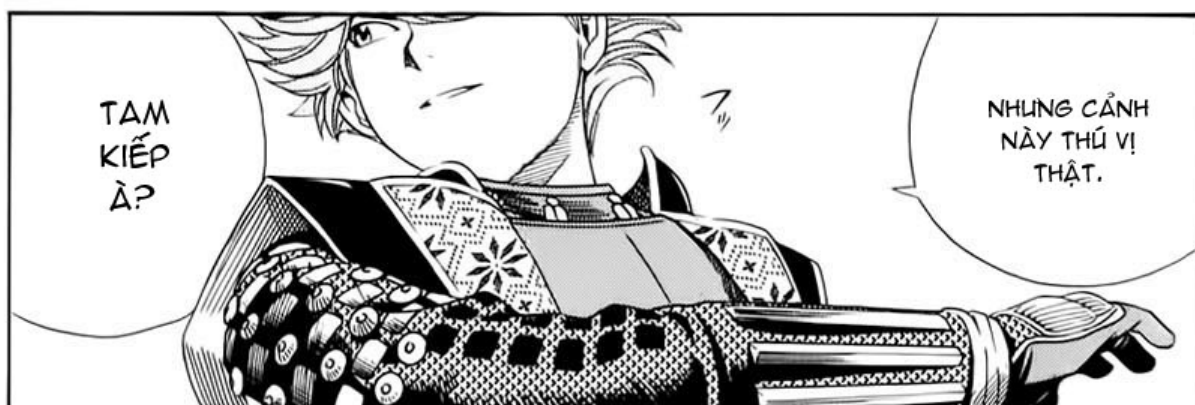
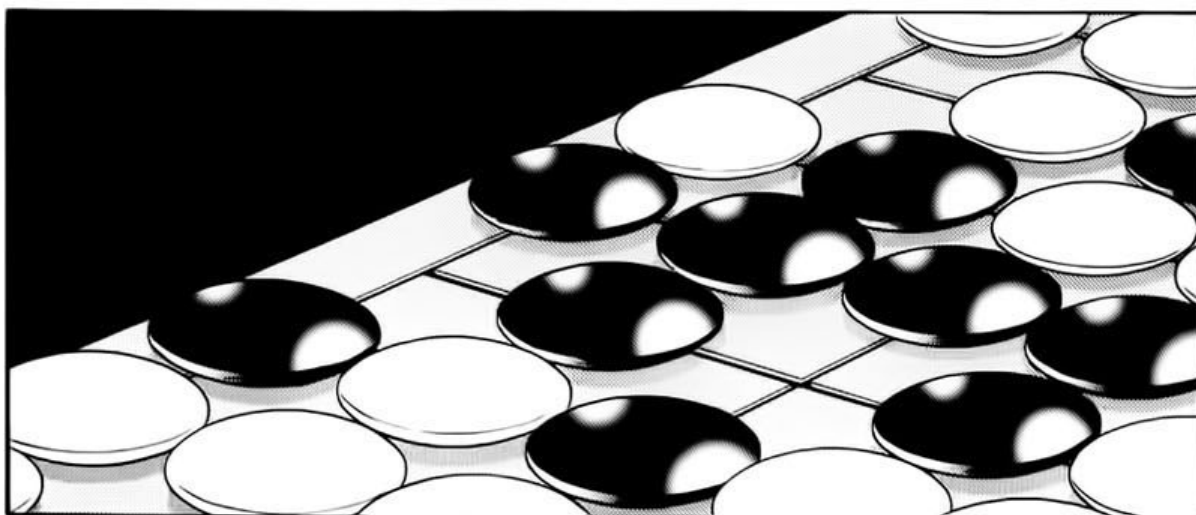






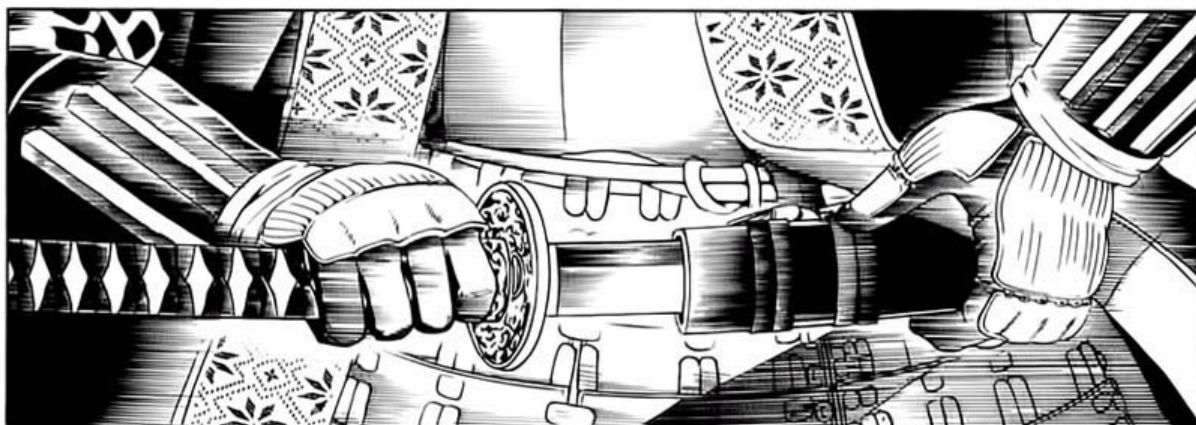




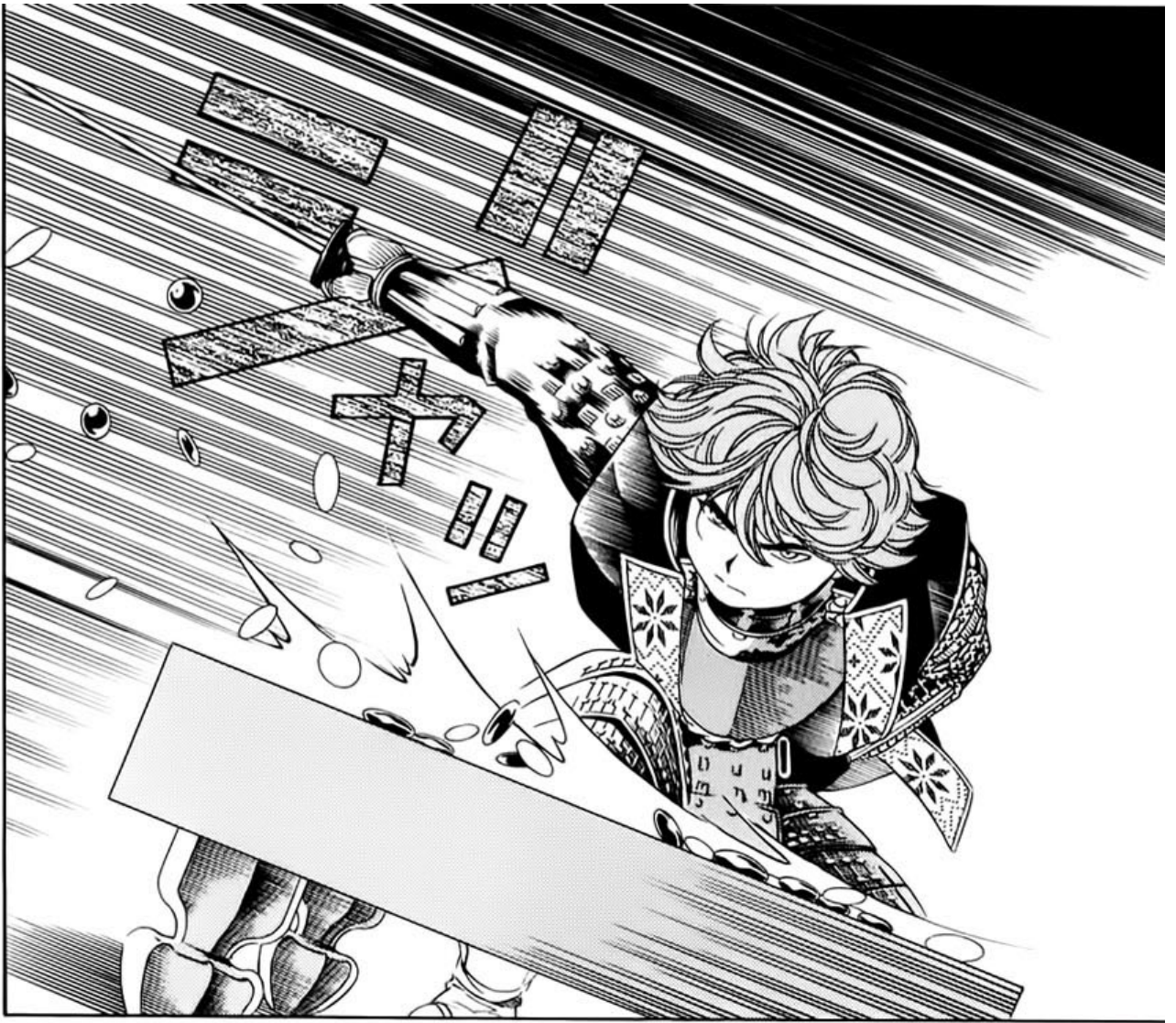


TAM  
KIẾP  
À?

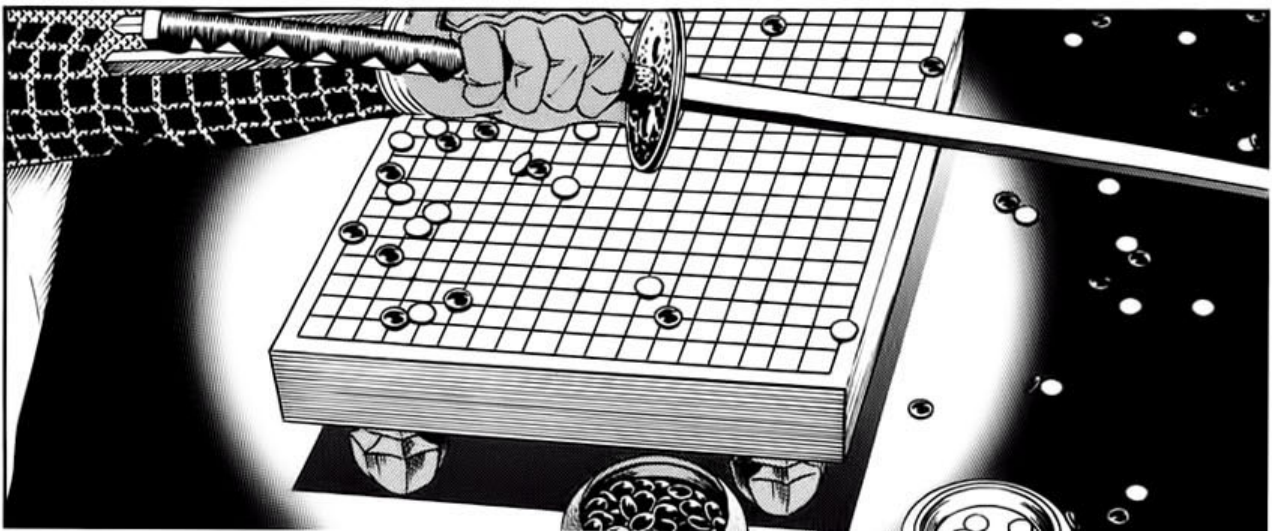
NHƯNG CẢNH  
NÀY THÚ VỊ  
THẬT.







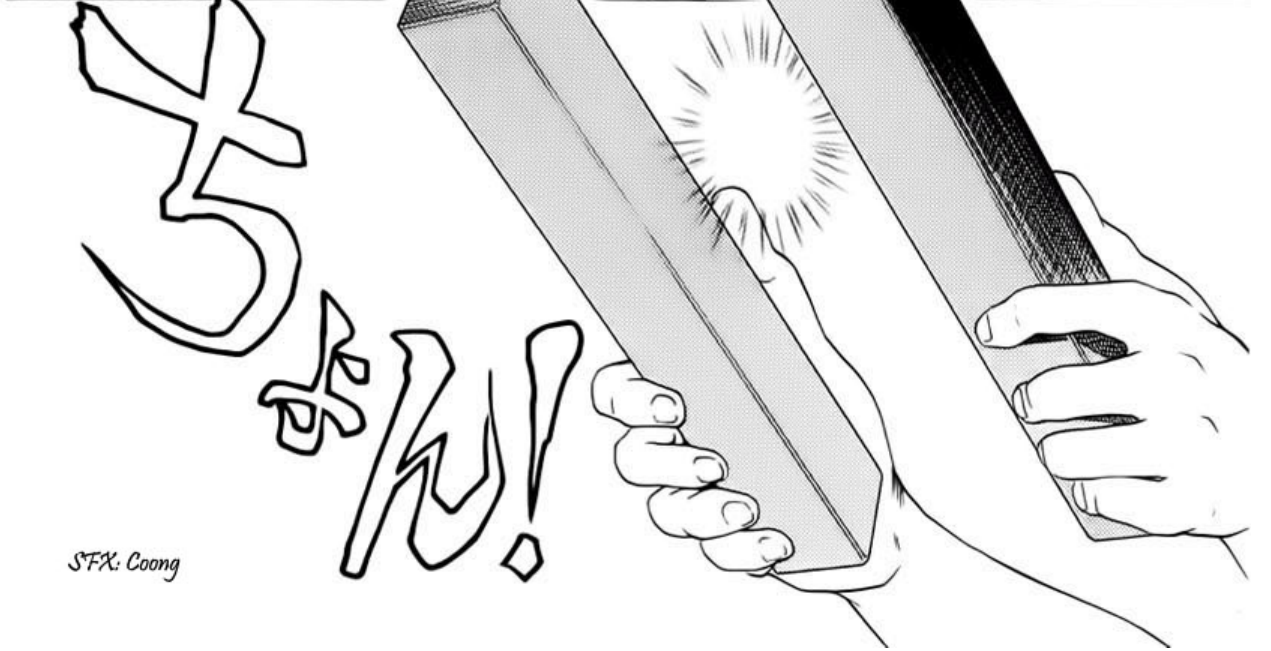
*SFX: Root*





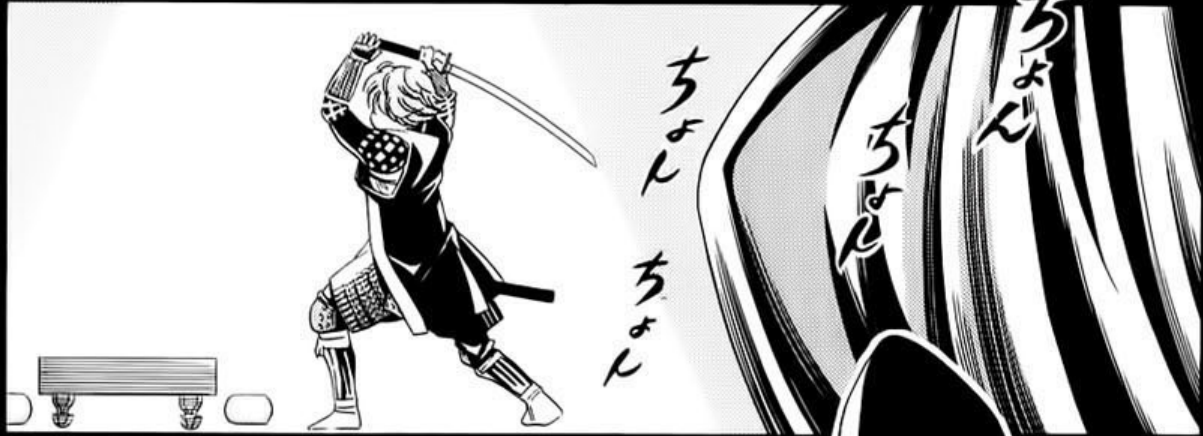








一葉瀬中アクターズー本能寺炎上



SFX: Coong



NGƯỜI TA NÓI  
VÀO CÁI ĐÊM BÌNH  
BIẾN Ở CHÙA HONNO,  
VẤN CỜ GIỮA NIKKAI  
VÀ RIGEN TRƯỚC SỰ  
CHỨNG KIẾN CỦA  
NOBUNAGA ĐÃ  
KẾT THÚC BẰNG  
TAM KIẾP.

TÔI MỚI LÀ  
NHÂN VẬT  
CHÍNH!



一葉瀬中アクターズー本能寺炎上(完)