



Fox
Capricorn



BlueSky
Aries



Bi-eM-Ti
Aquarius



Kokoro
Taurus



[Ma]
Virgo



Zaer
Pisces



Douglas & Nak-pink
Scorpius



hinbhannhaymua
Libra



HINHNHANNHAYMUA



FOX



[MA]



DESOI

Tomorrow is another day



CHAPTER 100:
ĐỐI ĐẦU

HIKARUNOGO

ひかりんご

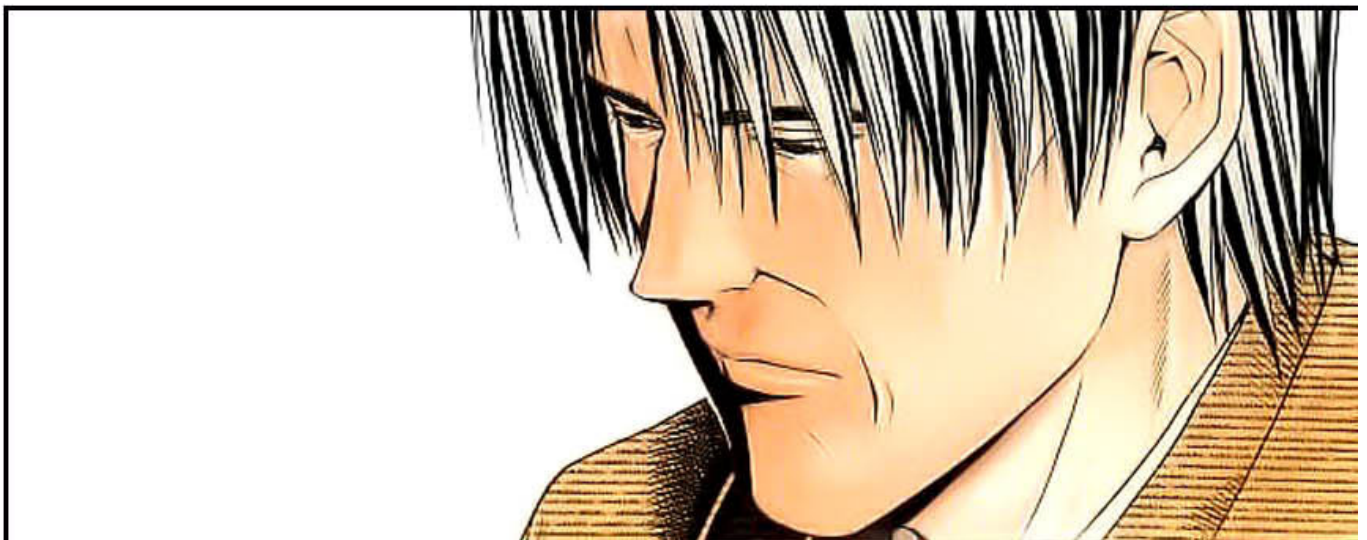
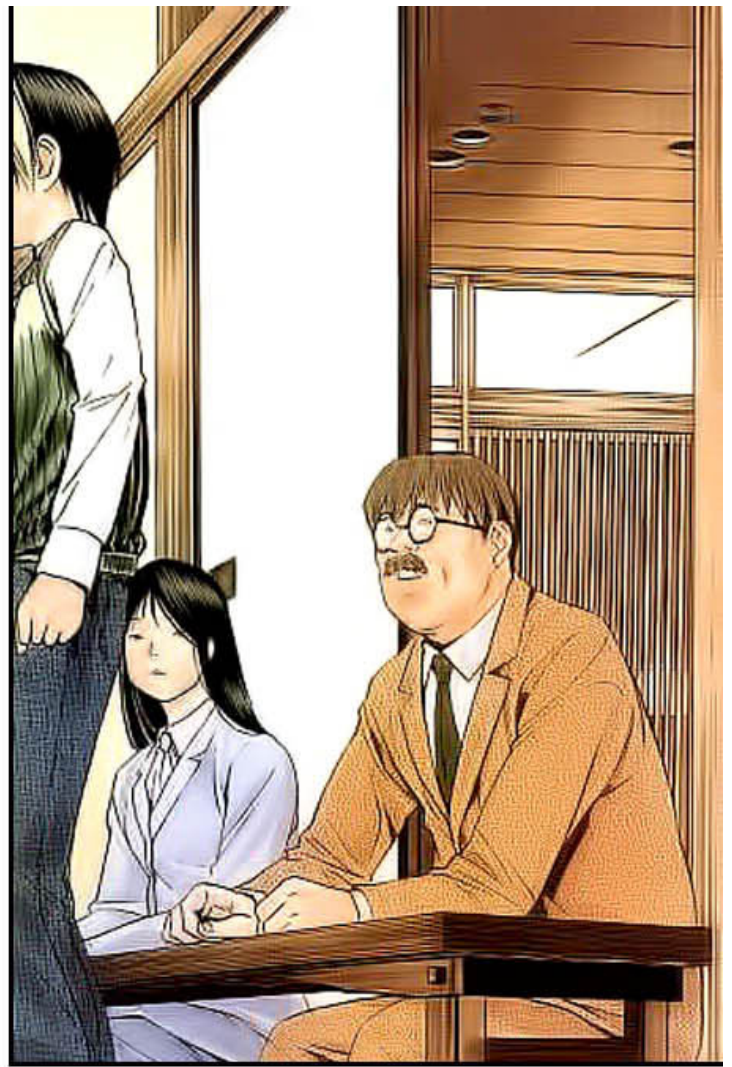


キミのお気に入り
キャラは誰?

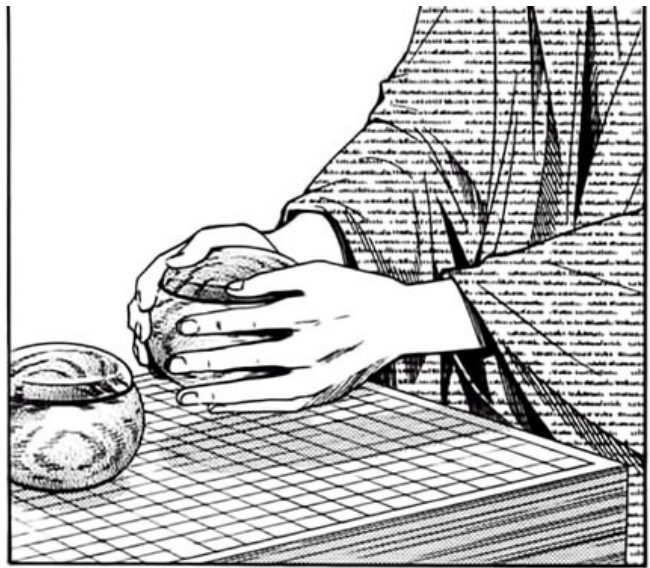
最新 100話の巻
「新登場のキャラコンテスト」
はテレビで実施中!
読めば必ず面白くなる!
JC・ビカルの巻 1~11巻、好評発売中!

監修 ほったゆみ
原案 小畑 健
作画 梅沢田曹里

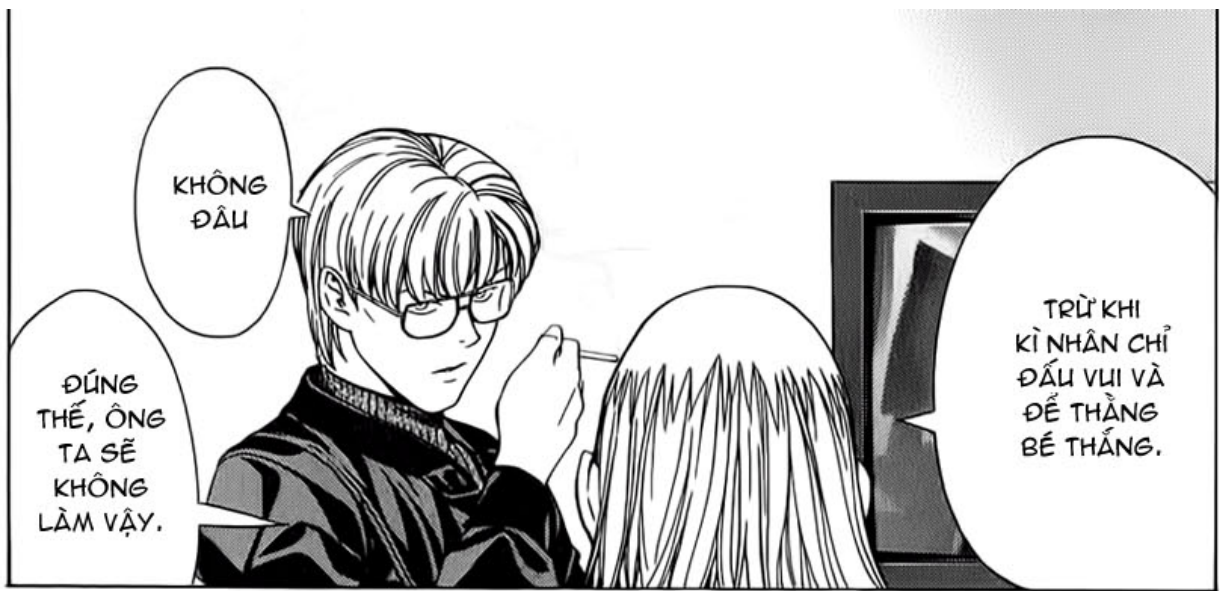












KHÔNG ĐÁU

ĐÚNG THẾ, ÔNG TA SẼ KHÔNG LÀM VẬY.

TRỪ KHI KÌ NHÂN CHỈ ĐÁU VUI VÀ ĐỂ THẮNG BÉ THẮNG.



PHÌ! TA LUÔN CHỌN BÊN THẮNG MÃ.

NGÀI CHẮC CHÚP?



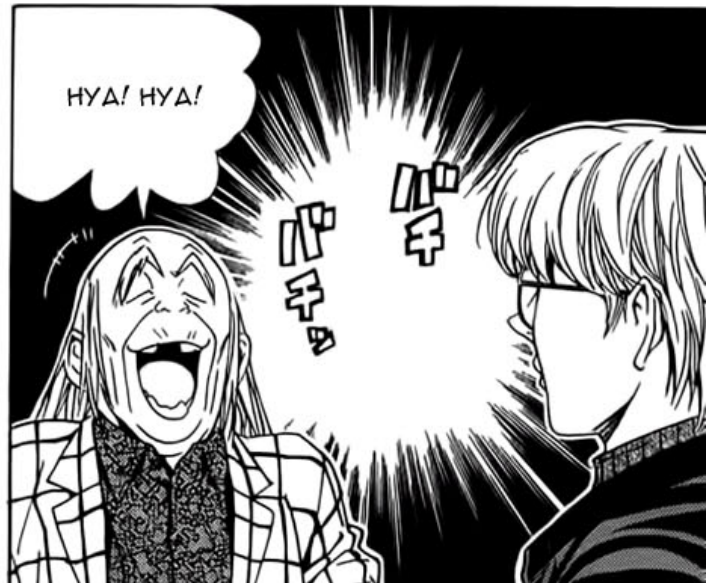
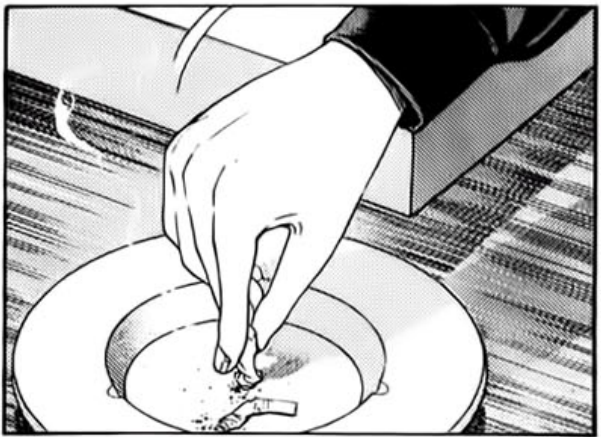
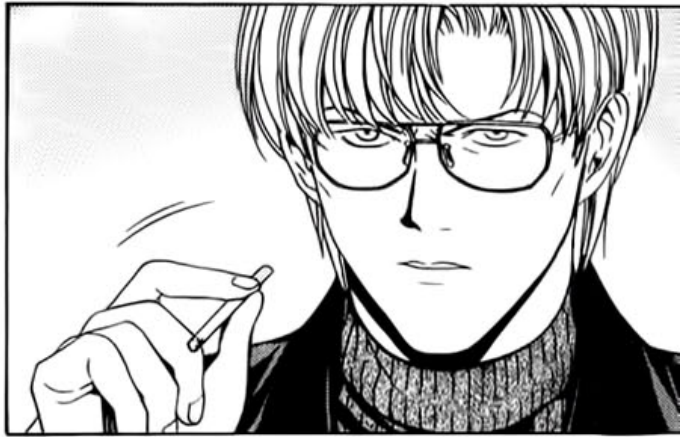
VẬY NGÀI CƯỢC CHO AI?



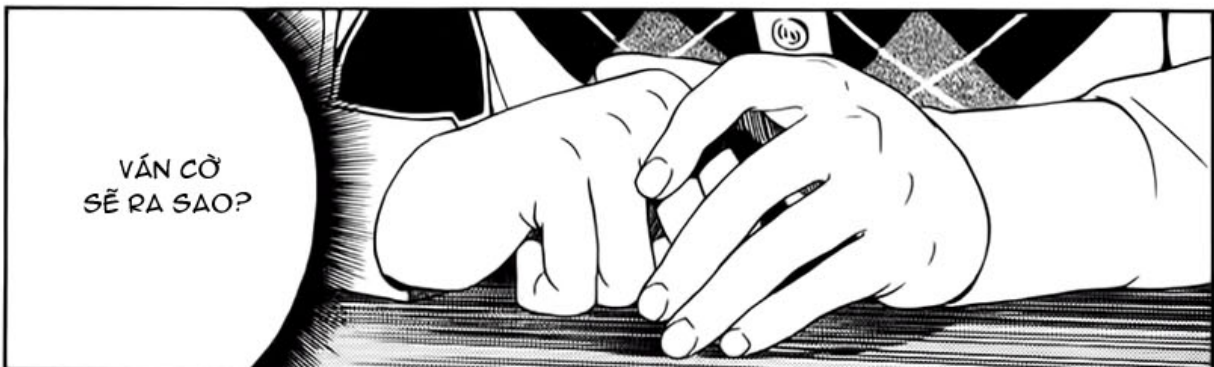
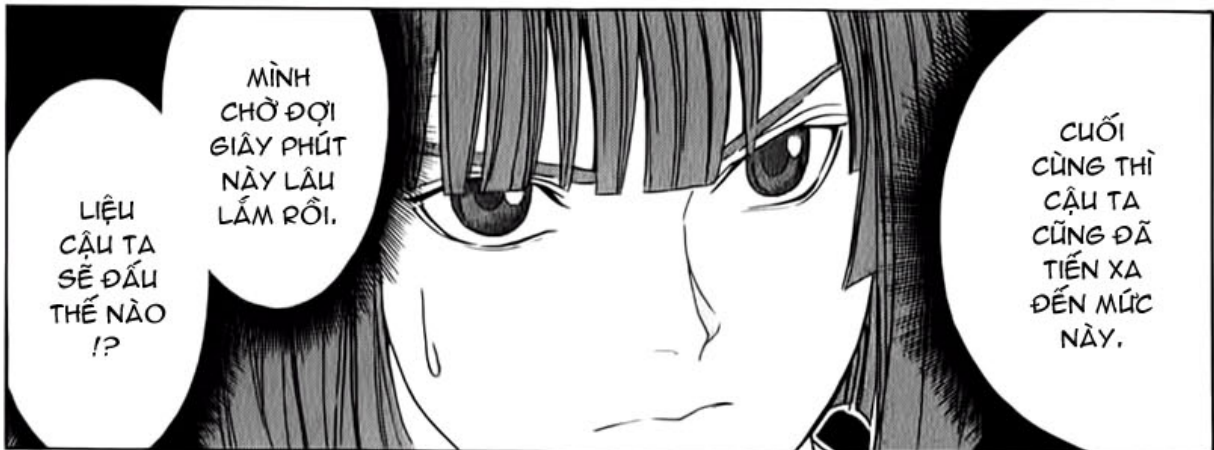
CẬU NHÓC

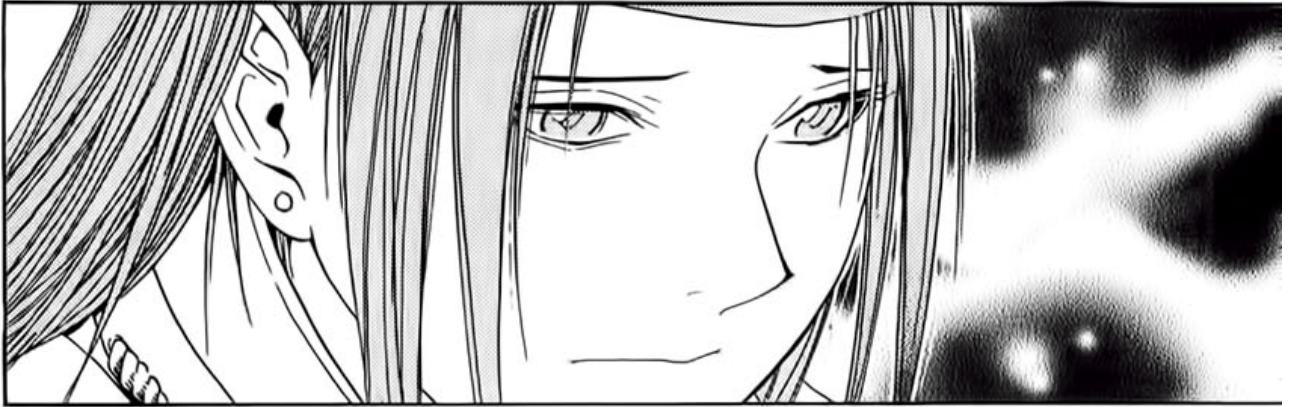


SAO? HAY CẬU CŨNG MUỐN CƯỢC CHO CẬU TA?



ヒカルの碁 12







EM SẮP PHẢI ĐÁU ĐÂY.

CHẾT TIỆT, ĐỪNG LẦNG NHẦNG VÀO LÚC NÀY CHÚI!



THÌ VẬY... NHƯNG...

EM HIỂU CẢM GIÁC CỦA ANH NHƯNG...



ỪHM ...





THÌ ANH
ẤY CHẮC CHẴN
SẼ THẮNG VÀ
MÌNH SẼ LẠI
LÀ TRUNG TÂM
CỦA SỰ CHÚ Ý
MẮT.

KHÔNG
KHÔNG!! NẾU
ĐỂ SAI CHƠI
VỚI 1 ĐỒNG
QUÂN CHẤP
NHƯ THẾ...



NẾU
CHẤP CỜ
THÌ SẼ
ĐẦU KIỂU
KHÁC.

CHẤP
CỜ À...
EHP



NHUNG
...



ĐÚNG RỒI,
NẾU SAI NGHĨ RẰNG
ANH ẤY ĐANG CHẤP
ĐỐI THỦ 15 MỤC THÌ
ANH ẤY KHÔNG THỂ
CHƠI NHƯ BÌNH THƯỜNG
ĐƯỢC. VÀ SỨC MẠNH
CỦA SAI CŨNG KHÔNG
BỊ PHÁT HIỆN.

NHUNG
NẾU SAI CHẤP
NHIỀU HƠN
THÌ...GIẢ DỤ
NHƯ...

KÌ NHÂN
TOUYA CẦM
QUÂN TRẮNG
VÀ CHẤP
MÌNH 5,5
MỤC.



ANH SẼ
CHƠI NHƯ
VẬY!



SAI!

ANH SẼ
NHƯỢNG
15 MỤC!



ANH
THẬT SỰ
MUỐN
ĐÁU NHƯ
THẾ SAO
!?

ANH SẼ
ĐÁU VỚI BỐ
CỦA TOUYA,
ÔNG ẤY SẼ
ĐỀ BỆP ANH
MẤT.

ANH CÓ HIỂU
KHÔNG VẬY? CHO
DÙ CHÚNG TA ĐI
TRƯỚC THÌ ĐỂ LẤY
LẠI 15 MỤC ANH
PHẢI ĐI BẠT
MẠNG ĐÁY.

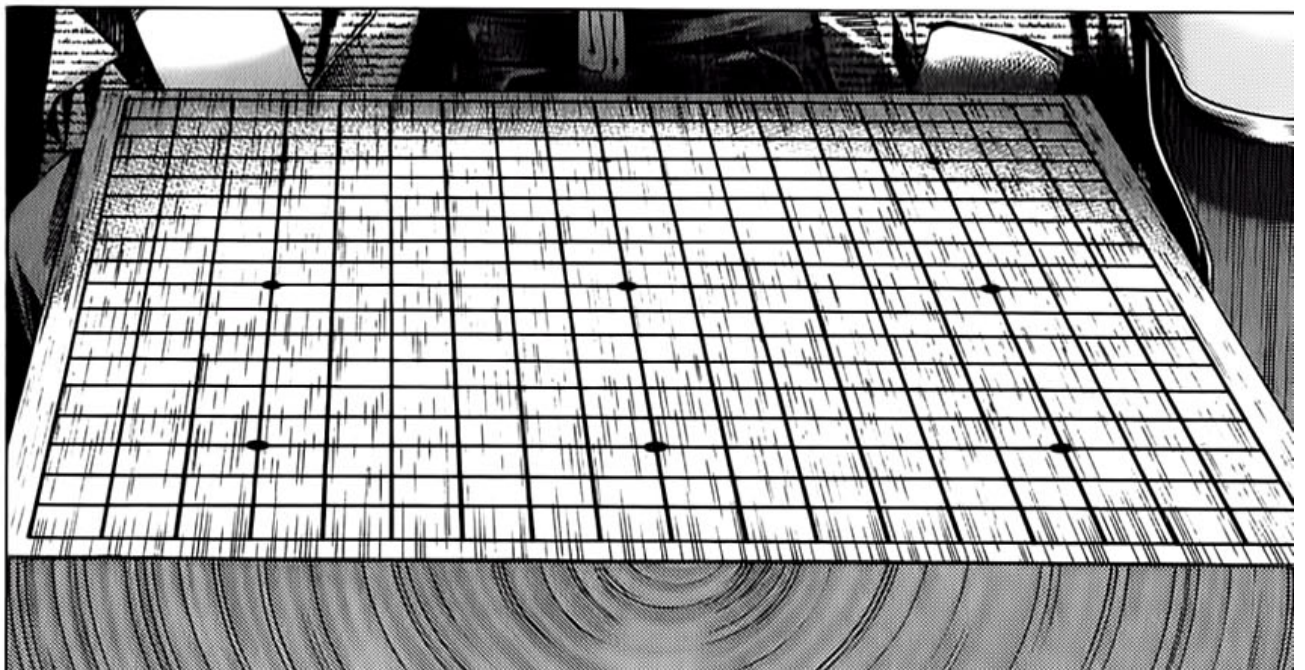
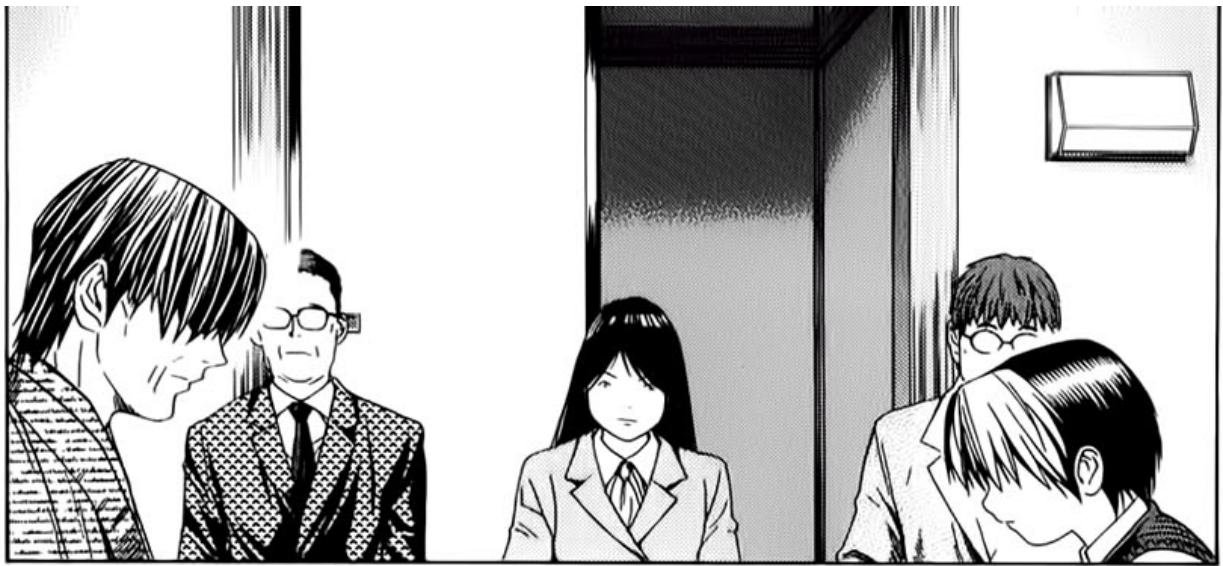


TÂN KÌ THỦ
ĐI TRƯỚC VÀ
ĐƯỢC NHƯỢNG
5,5 MỤC. THỜI
GIAN CHO MỖI
BÊN LÀ 2
TIẾNG.

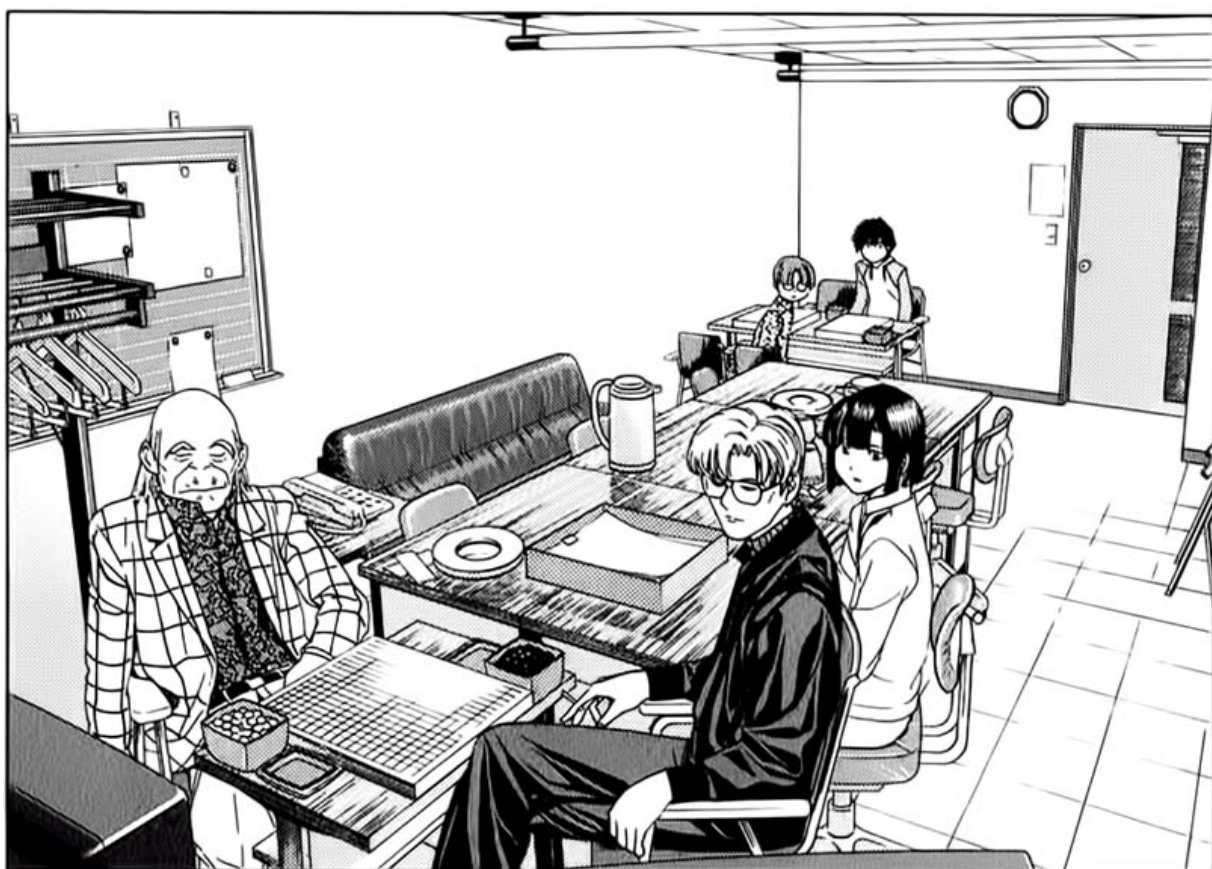
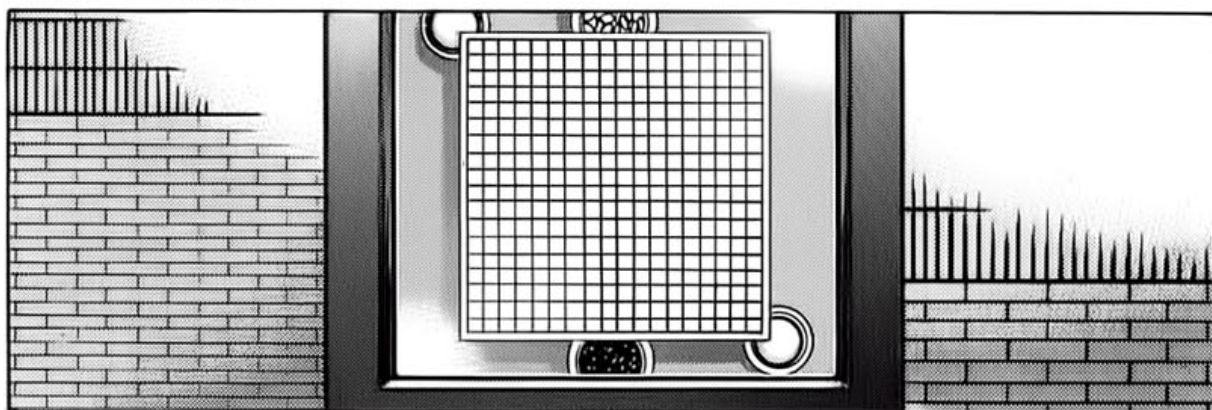
ĐÃ
ĐẾN
GIỜ.

ヒカルの碁 12





ヒカルの碁 12





BẠO DẠN?

THẰNG BÉ NÀY BẠO DẠN THẬT.



THƯỜNG THÌ PHẢI SUY NGHĨ THẬT KỸ TRƯỚC KHI THI ĐẤU.

CẬU TA CHẮC PHẢI BIẾT ĐỐI THỦ CỦA MÌNH LÀ AI CHỨ.

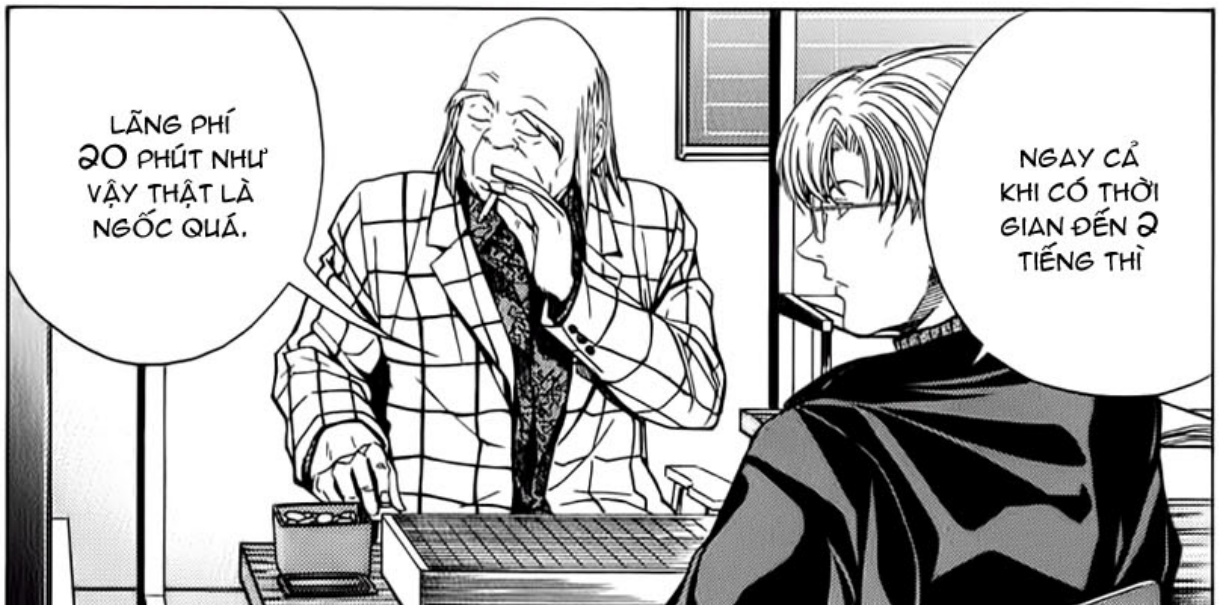


HAY LÀ CẬU NGHĨ NÓ HỒI HỘP ĐẾN NỖI KHÔNG CẢM ĐƯỢC QUÂN CỜ ÀH?

HYA HYA!!!



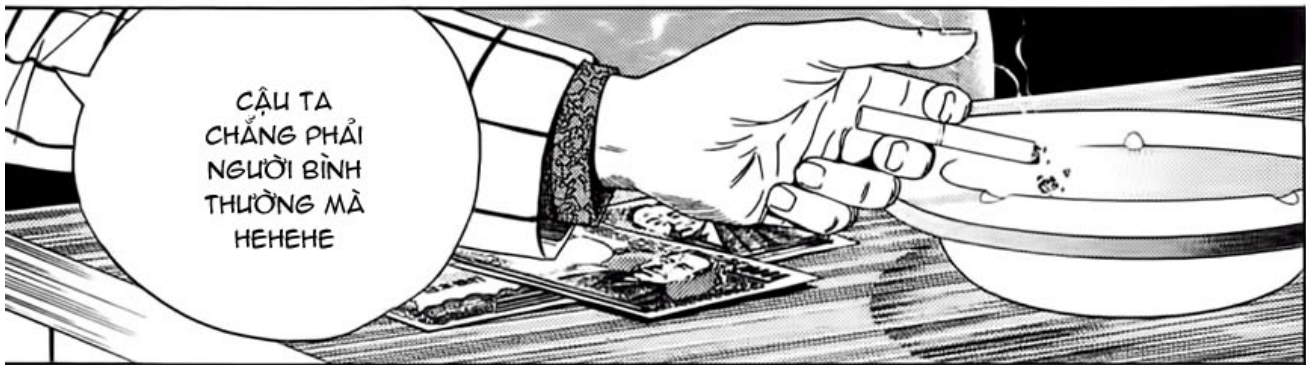
SHINDO ĐANG NGHĨ GÌ THẾ?



LÃNG PHÍ 20 PHÚT NHƯ VẬY THẬT LÀ NGỐC QUÁ.

NGAY CẢ KHI CÓ THỜI GIAN ĐẾN 2 TIẾNG THÌ

ヒカルの碁 12





MÌNH BIẾT
LÀM VẬY LÀ
THẬT NGU
NGỐC

ĐỂ LẤY
LẠI ĐƯỢC
15 MỤC

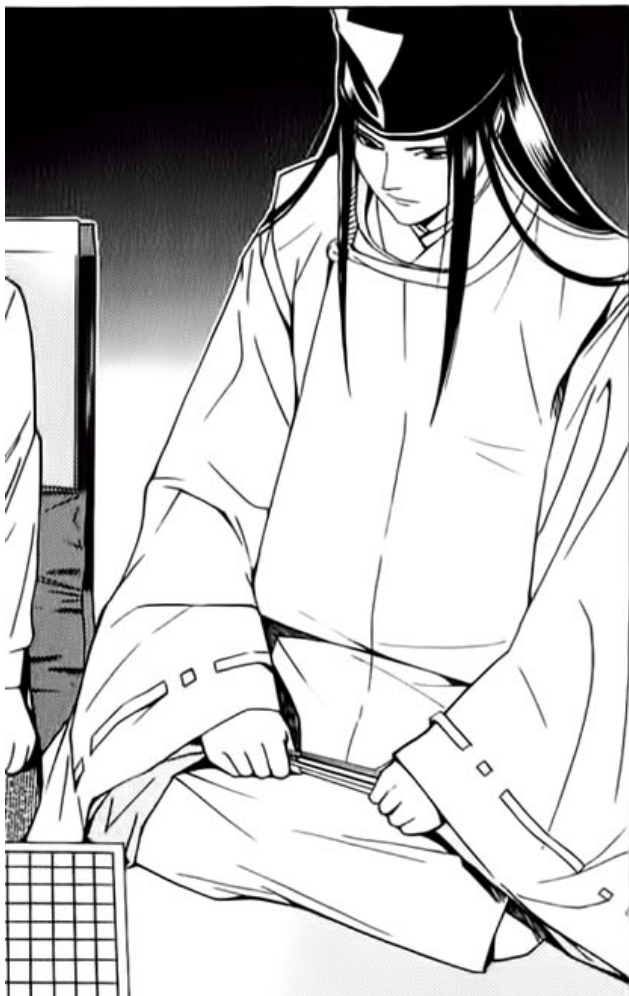


ĐỐI THỦ
THẾ NÀY THÌ
GIÀNH ĐƯỢC
1 MỤC CŨNG
ĐÃ KHÓ

ĐỐI THỦ
CỦA MÌNH KHÔNG
PHẢI LÀ HẠNG
TẦM THƯỜNG



ĐÚNG, KHÍ
THỂ TỎA RA
TRÊN NGƯỜI
ÔNG TA VẪN
VẬY



DÙ THẾ
NÀO ĐI NỮA,
ÔNG CŨNG
PHẢI ĐÁP TRẢ
NHỮNG NƯỚC
ĐI CỦA TÔI.

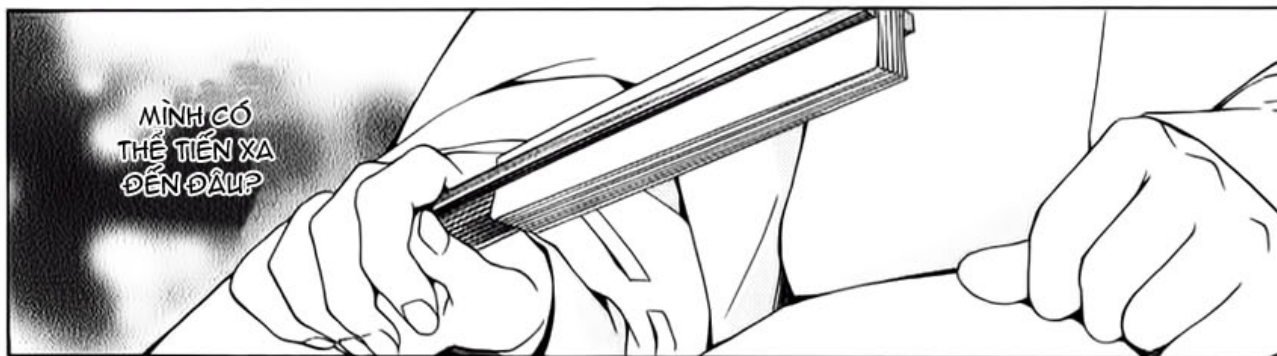


MÌNH ĐÀNH
PHẢI ĐÁU 1 TRẬN
1 MẮT 1 CÒN VỚI
ÔNG TA

CẦN
ĐẾN HƠN
15 MỤC ĐỂ
THẮNG...



MÌNH CÓ
THỂ TIẾN XA
ĐẾN ĐÁUP



SAO TRÊN
ĐỈNH BÊN PHẢI

