

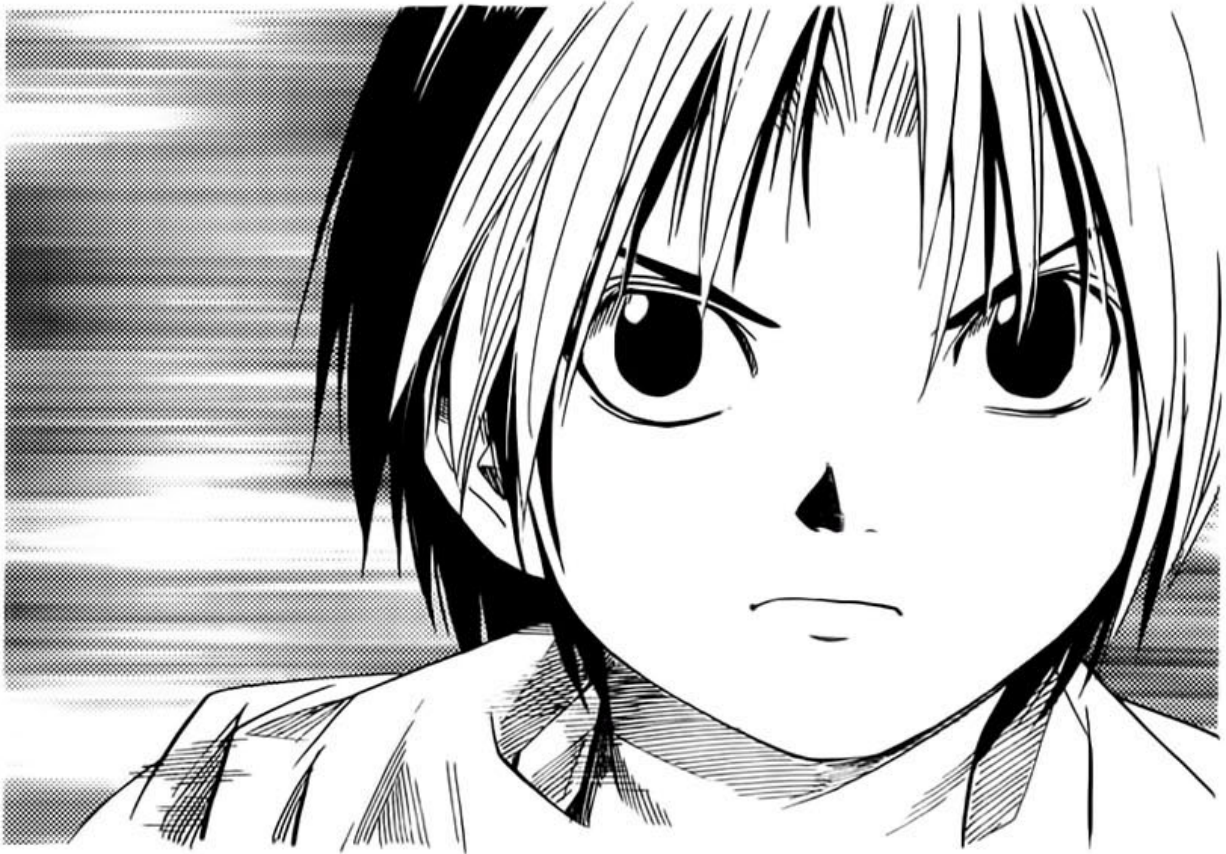
WE ARE THE SOURCE OF INSPIRATION

WE ARE deSOI ♡

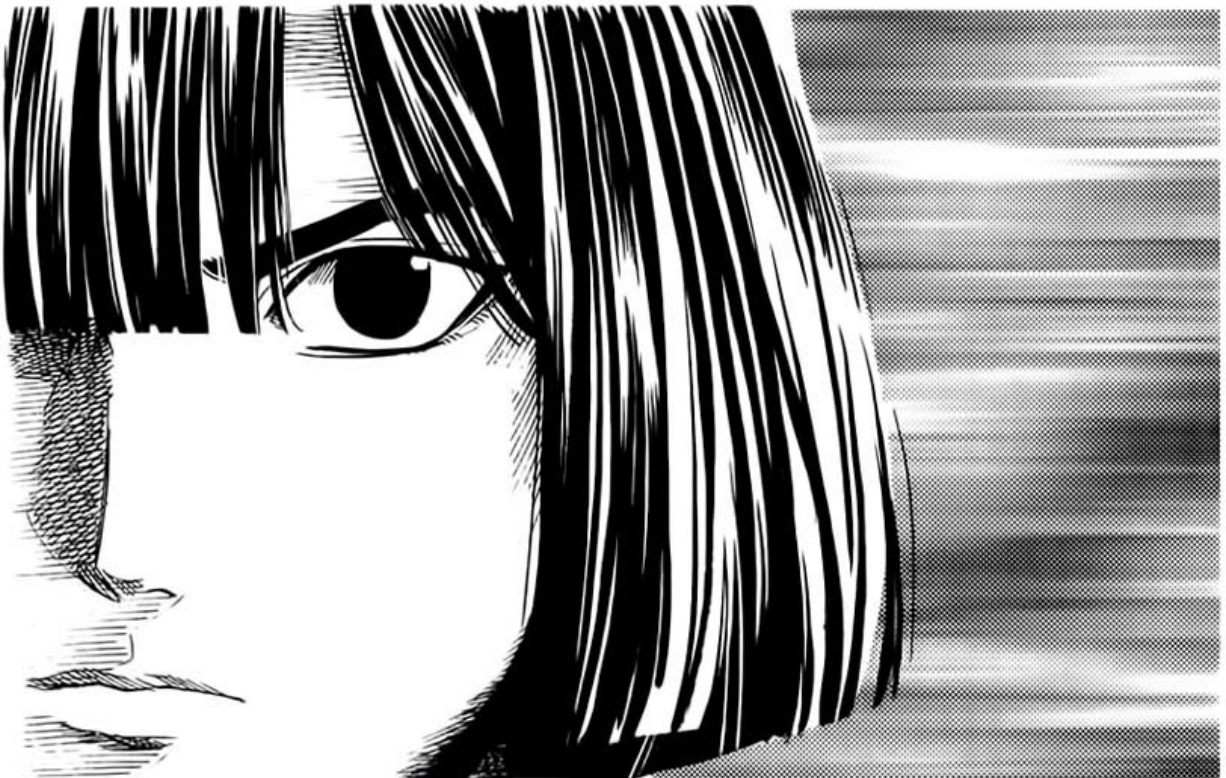
Trans: Fox

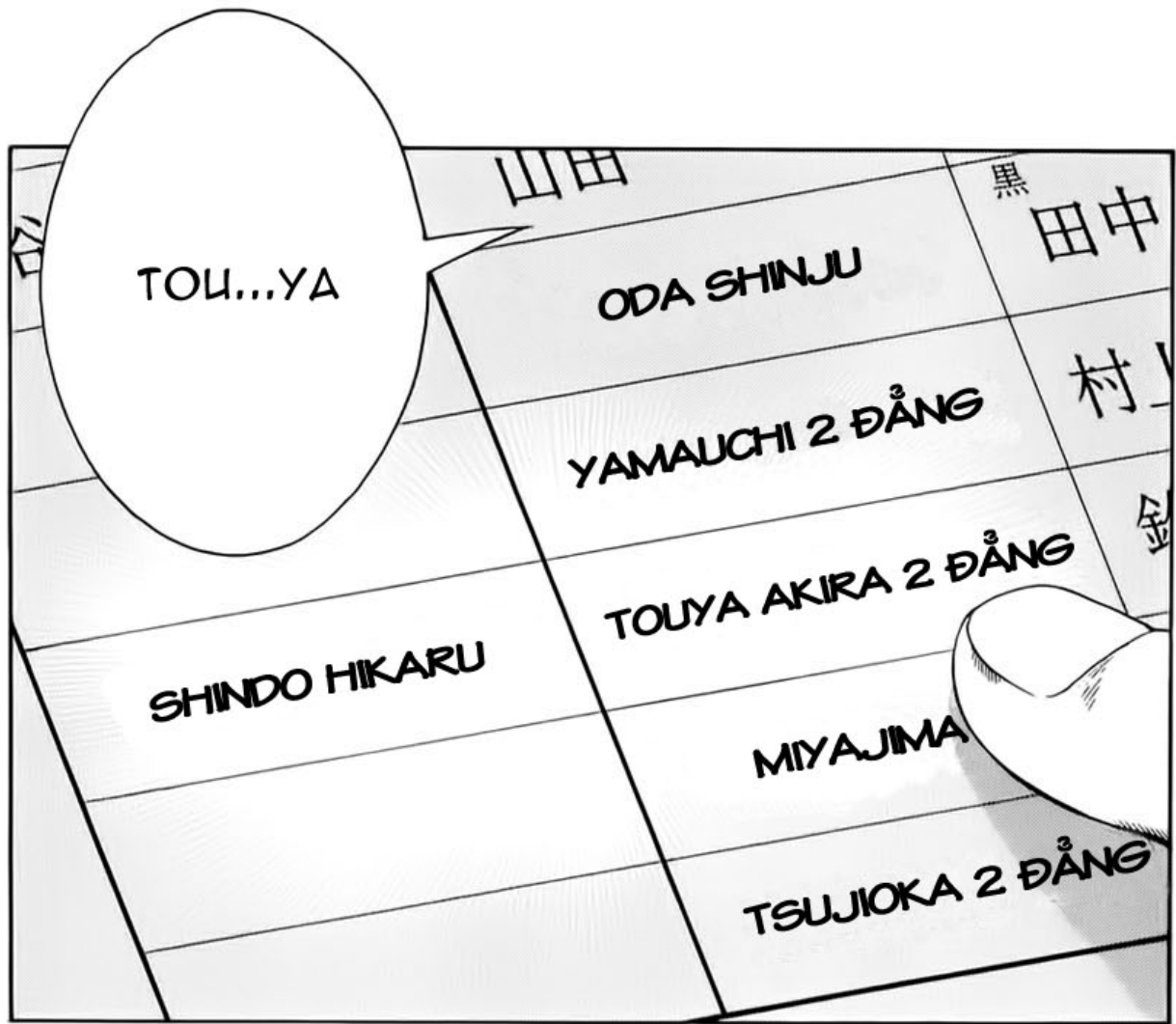
Edit: Bi-eM-Ti

Colorful Northern Lights



CHAPTER 106: ÁP LỰC







EM NÊN
SẮP XẾP SAO
CHO LỊCH
TRỐNG VÀO
THỨ 4 NHÉ.

KÌ THỦ
CẤP THẤP ĐẤU
VÀO THỨ TƯ,
CẤP CAO HƠN
VÀO THỨ 5.

TIẾP
THEO
LÀ VỀ
VIỆC
...

TOUYA...
ĐÃ BIẾT
VIỆC NÀY
CHƯA NHỈ?

EM MONG
CÓ 1 TRẬN
ĐẤU VỚI
TOUYA
NHẤT MÀ.

ÁNH MẮT
CẬU ẤY KHI
NHÌN EM ĐÃ
NÓI LÊN
ĐIỀU ĐÓ.

CẬU ẤY
HÀN PHẢI
ĐƯỢC THÔNG
BẢO RỒI.



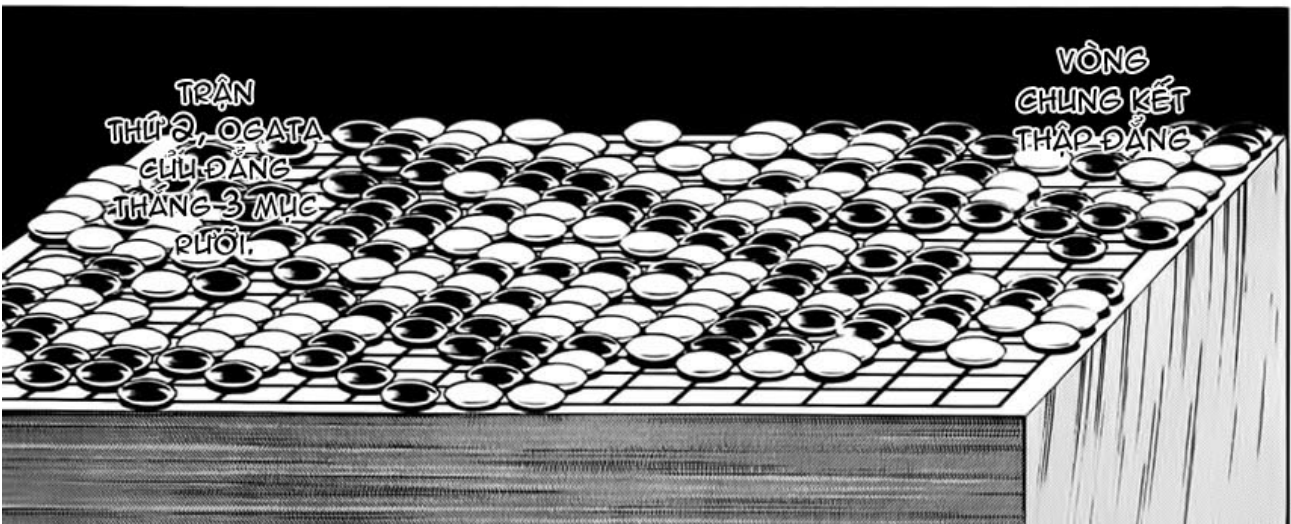


NGƯỜI BẢO VỆ
DANH HIỆU
THẬP ĐĂNG,
KÌ NHÂN
TOUYA
KOUYO,
HIỆN CŨNG
GIỮ DANH
HIỆU THIÊN
NGUYÊN,
VƯƠNG TỌA,
KÌ SINH.

BÁC NÀY LÀ GIU NHUN RỒI :-&



NGƯỜI
THÁCH ĐẤU
OGATA
SEIJI CỦA
ĐĂNG.



TRẬN
THỨ 2, OGATA
CHU-ĐĂNG
THÁNG 3 MỤC
RỒI.

VÒNG
CHUNG KẾT
THẬP ĐĂNG



TA RẤT MONG ĐỢI TRẬN THỨ 3 ĐÂY.



NHƯNG GIỜ THÌ HÒA RỒI NHÉ.

THẦY CÓ THỂ KHIẾN TÔI CHỊU THUA Ở TRẬN ĐẦU.



HIKARU, CON CÓ THƯ TỪ VIỆN CỜ.

CON VỀ RỒI ẠH.



CHẮC LÀ LỊCH THI ĐẦU ĐÂY.



THƯ Ế?



LƯM,
NGÀY 4
THÁNG
4.

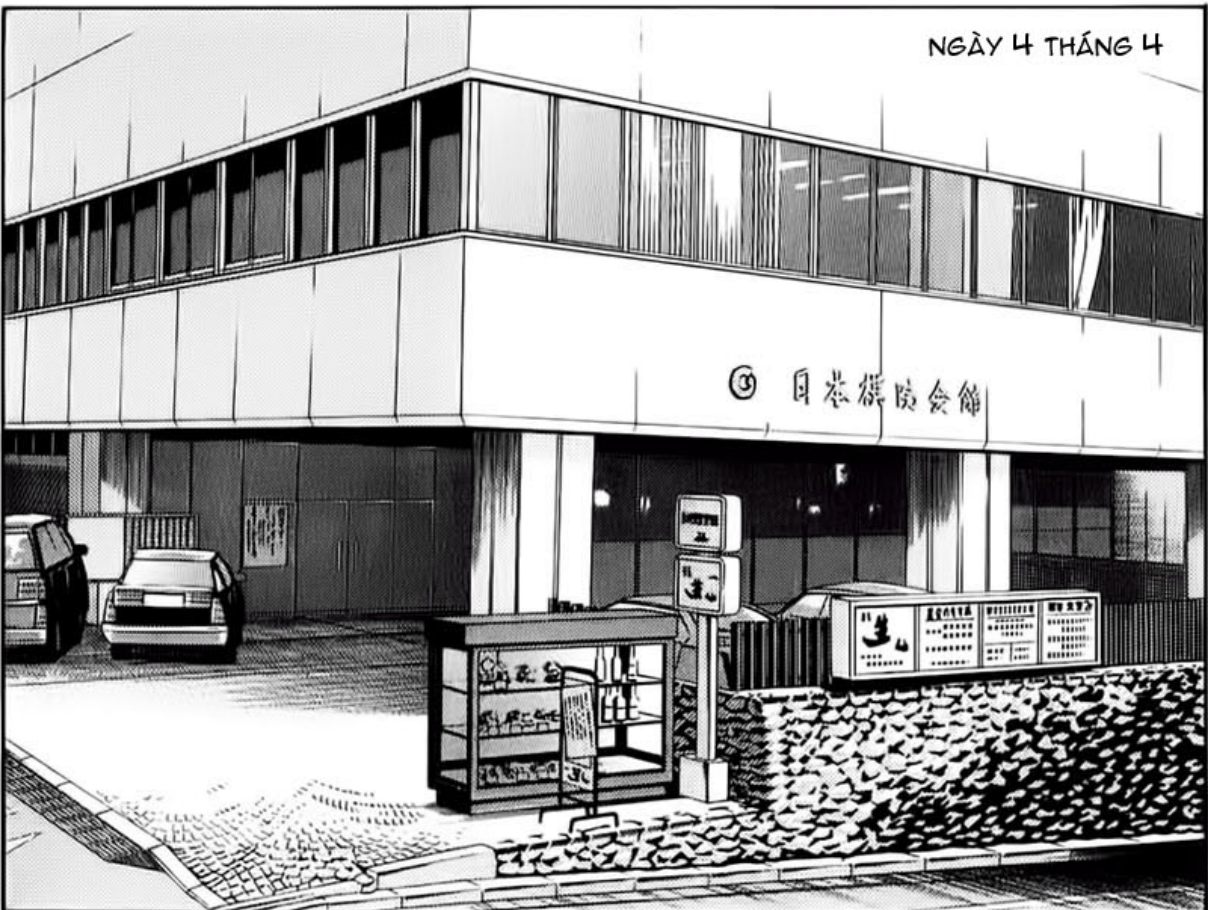
CUỐI
CÙNG
CŨNG
ĐẾN.



記の通り手合をお願いいたします

TỪ	VIỆN CỜ NHẬT BẢN
GIẢI	ĐẠI THỦ HỢP
ĐỐI THỦ	TOUYA AKIRA NHỊ ĐẢNG
THỜI GIAN	10 GIỜ SÁNG NGÀY 4/4
ĐỊA ĐIỂM	VIỆN CỜ NHẬT BẢN

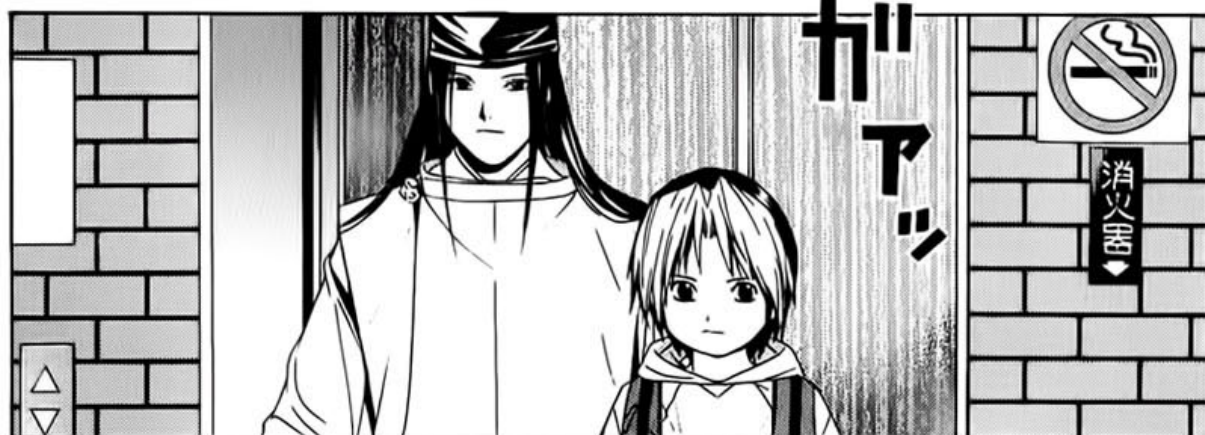
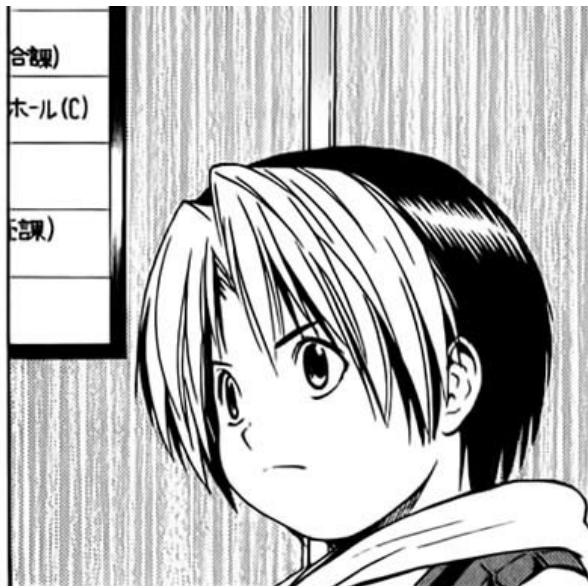
☎ 102-8668 東京都千代田区五番町7番地2
財団法人 **VIỆN CỜ NHẬT BẢN**



NGÀY 4 THÁNG 4

◎ 日本棋院会館

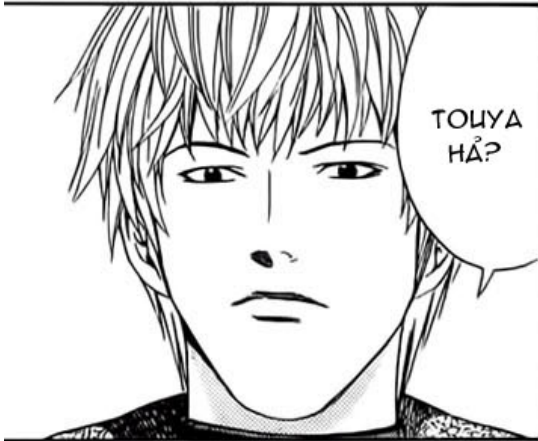
合観)
ホ-ル(C)
空課)



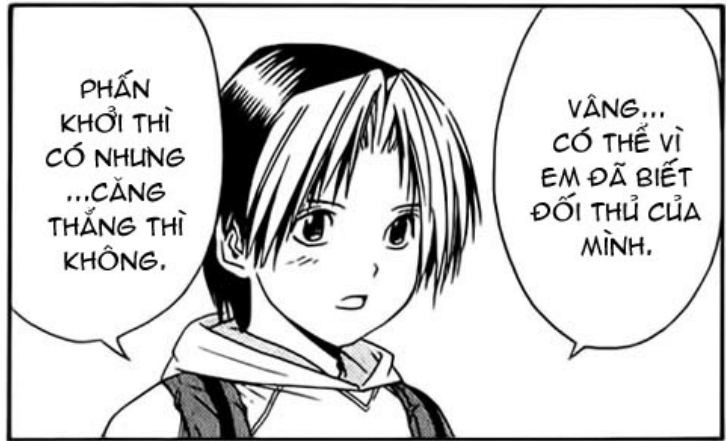


CÒN
EM THÌ
TRÔNG
ỔN ĐÁY.

NGÀY ĐẦU
ANH ĐẾN CỤC
SỚM LUÔN,
TỚI KHI TRẬN
ĐÁU BẮT ĐẦU
THÌ RUN TỚI
NỔI CHẢ THỂ
CẦM CỜ.



TOUYA
HẢ?



PHẦN
KHỞI THÌ
CÓ NHUNG
...CĂNG
THẮNG THÌ
KHÔNG.

VÀNG...
CÓ THỂ VÌ
EM ĐÃ BIẾT
ĐỐI THỦ CỦA
MÌNH.



CHÀO
ANH Ạ

NHÓC
NÀY LÀ
AI VẬY?
THÀNH
VIÊN MỚI
ÀH?



RA
NGOÀI
ĂN ĐI.

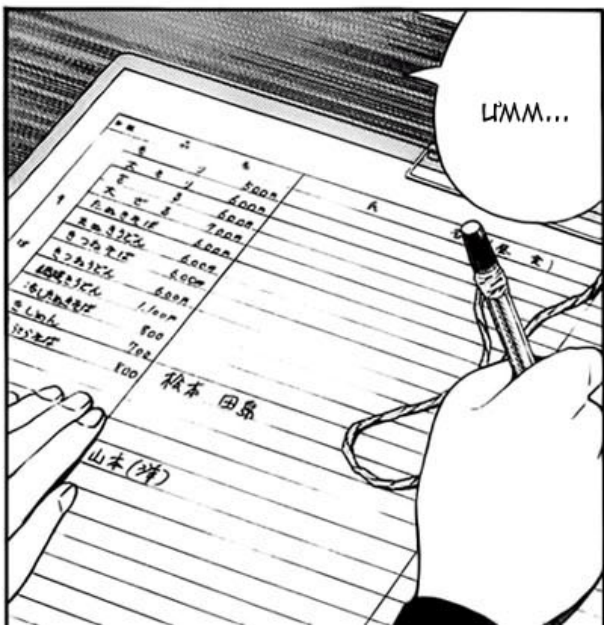
AH, CẬU
ĐÂY RỒI
SAEKI,
TRƯA NAY
ĂN GÌ?



RA THẾ

Ừ, TỰ
TỐ CÙNG
HỌC Ở
NHÓM
CỜ CỦA
THẦY
MORI-
SHITA.

(近 藤 口 初二	(山 田 (暉)初二	(望 田 二四	(泉 木 山 三四	(恩 井 田 四五	(小 新 田 五 六
(後 園 田 初二	(光 上 村 山 初二	(佐 江 条 川 二四	(茂 栗 田 木 三四	(大 同 竹 島 四五	(佐 星 野 野 五 六





THI ĐẤU
CHÍNH THỨC THÌ
CŨNG GIỐNG
VỚI VIỆN SINH
NHUNG...



CHÀO
CÂU

MÀ THÔI,
HÔM NAY EM
ĐI VỚI TỤ ANH
NHÉ?

ĐẠ



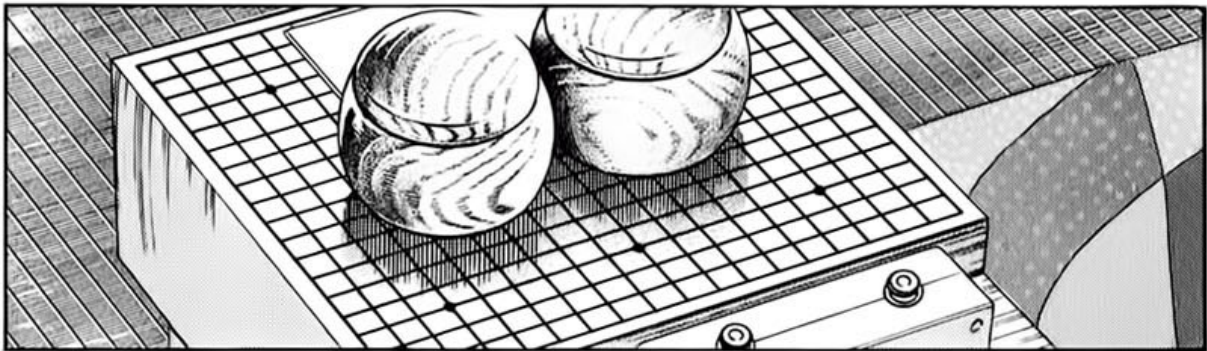
CAFE HAY
SODA, EM CÓ
THỂ MANG VÀO
THỨ GÌ CŨNG
ĐƯỢC.

EM ĐƯỢC
PHỤC VỤ TRÀ
TRONG TRẬN
ĐẤU CHUYÊN
NGHIỆP

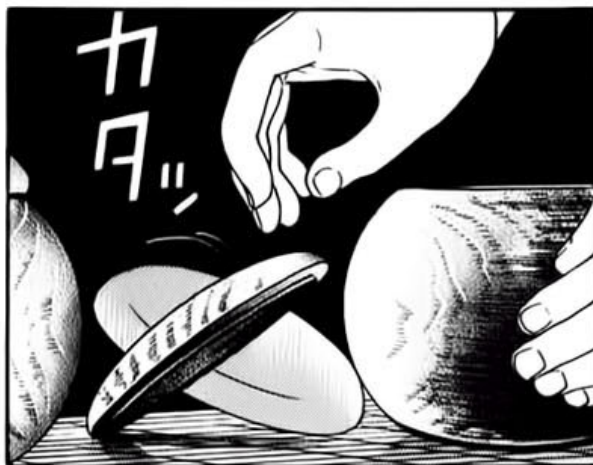
ĐÃ
THỂ



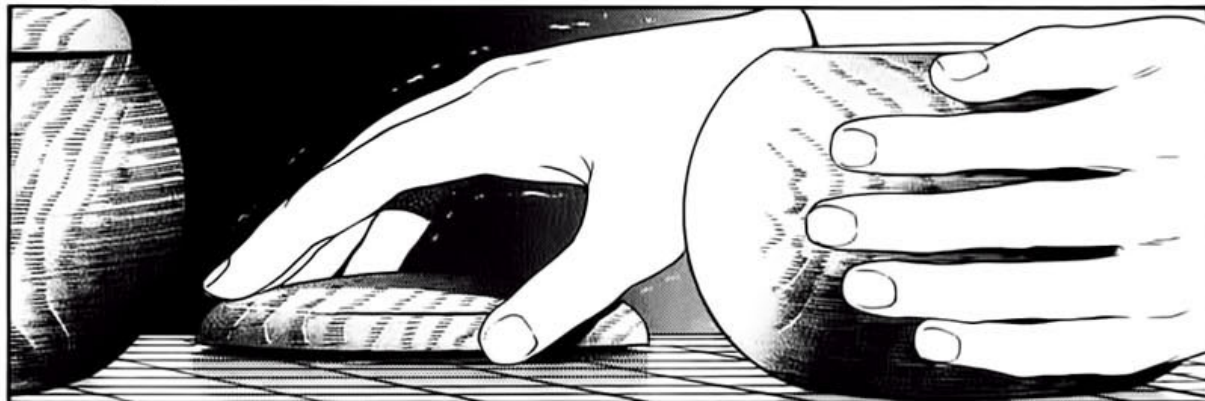
ヒカルの碁 13

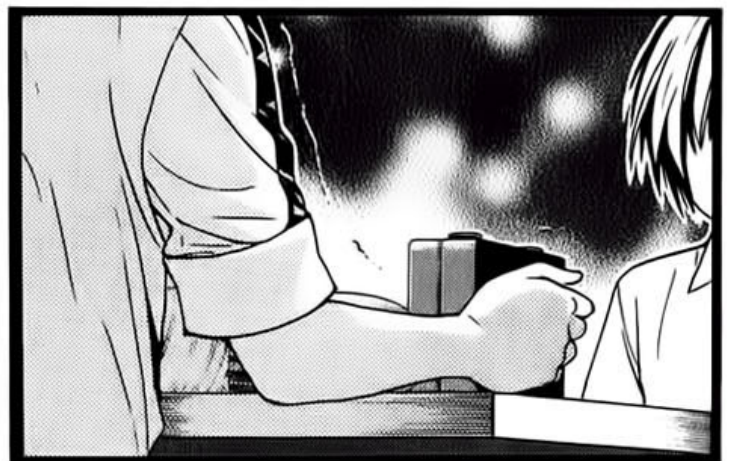
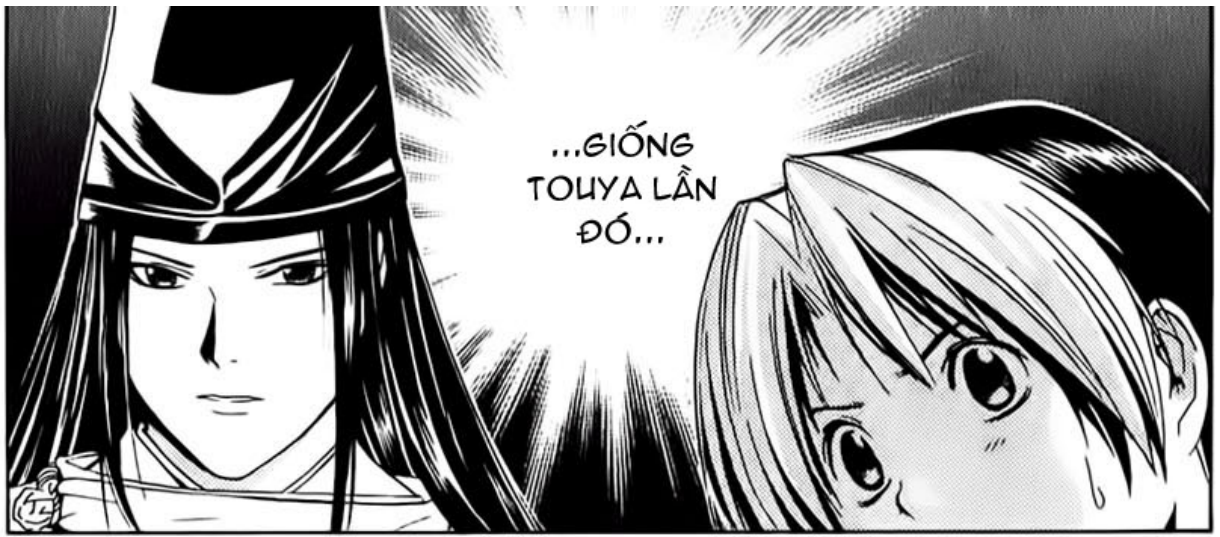






SFX: lạch cách



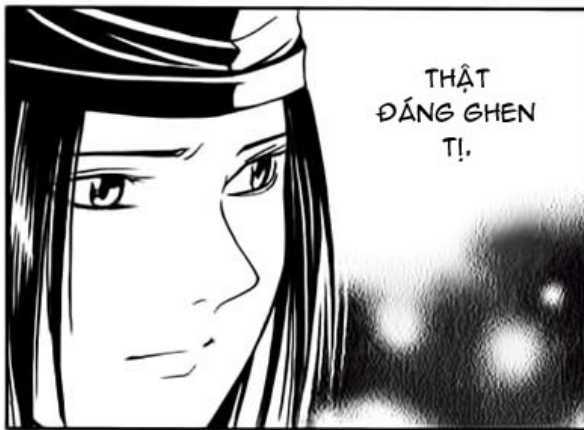


ヒカルの碁 13

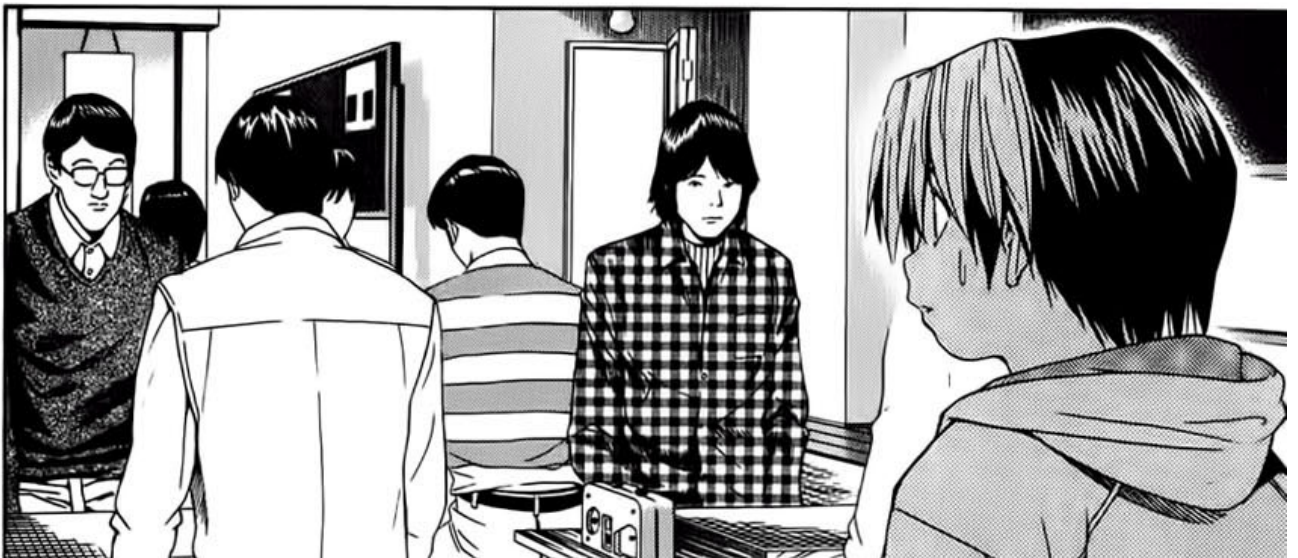


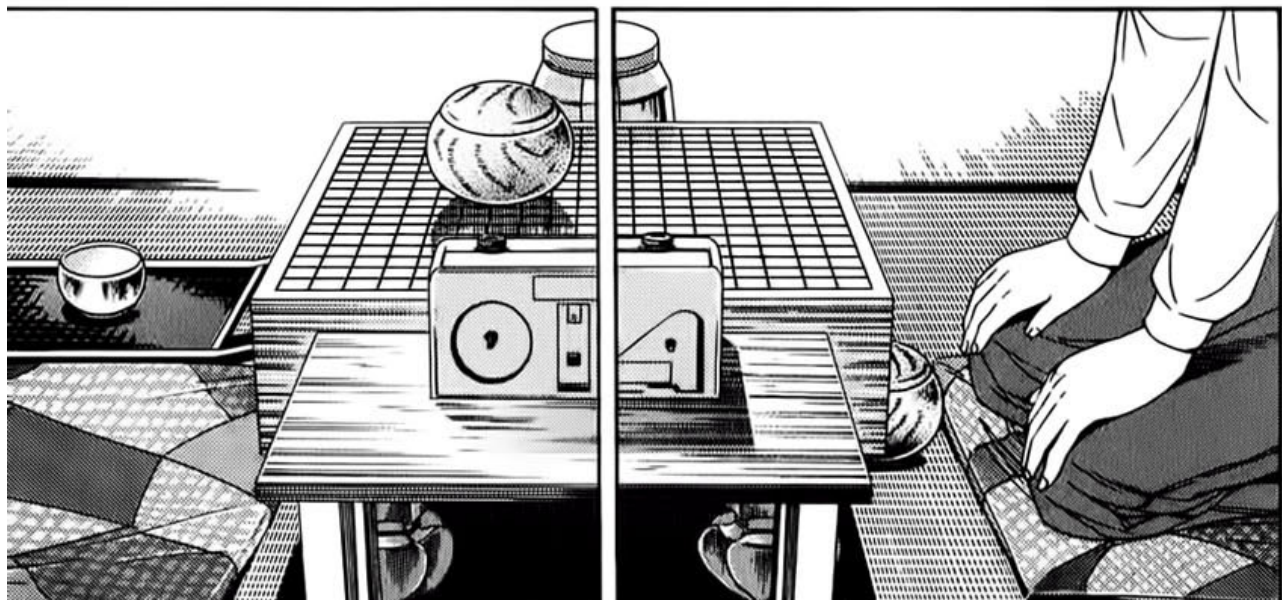
SFX: lạch cách













TOUYA
-KUN KHÔNG
ĐẾN ĐƯỢC.



...ĐỘT
NHIÊN NGẮT
XÍU...ÔNG
ẤY ĐANG
ĐƯỢC XE
CẤP CỨU
ĐƯA ĐẾN
BỆNH VIỆN.



CHÚNG
TÔI
NHẬN
ĐƯỢC
TIN

SAO?

KÌ NHÂN
TOUYA...

TẤT
CẢ ĐỀU
ĐANG
NHỒN
NHẢO
LÊN



50	平安時代の囲碁指南役
51	海王中囲碁部女子
52	森下しげ子
53	津田久美子
54	囲碁教室生徒
55	栗本正助
56	ダケさん
57	真柴充
58	囲碁サロン席亭の妻
59	ヒカルの母
60	奥村
61	タマコ先生
62	村上信一二段
63	糸井さん
64	碁会所席亭
65	囲碁ソフト実演販売人
66	修さん
67	韓国系碁会所の客
68	寺内さん
69	囲碁まつり運営本部委員
70	金
71	ヒカルの同級生
72	越智の祖父
73	国際アマ杯アメリカ代表
74	本田敏則
75	広瀬さん
76	韓国系碁会所席亭
77	松浦
78	越智家お手伝いさん

だい かい
第2回 

**ピカイチキャラ
コンテスト**

けっ か はっぴょう
結果発表

11~78位

11		なせあすみ 奈瀬明白美 552票
12		さしもとかおる 岸本薫 452票
13		とうやこうようめいじん 塔矢行洋名人 352票
14		ふじさき 藤崎あかり 276票
15		みわ 美和 244票
16		いいじまりょう 飯島良 132票
17		うめざわ ゆかりよだん 梅沢由香里四段 126票
18		こみやえいじ 小宮英二 122票
19		しらかわななだん 白川七段 104票
20		おばたけし 小畑健 91票

21	ほんしゅうえい 洪秀英
22	いちかわさん 市河さん
23	くわばらほんいんげう 桑原本因坊
24	ほったゆみ ほったゆみ
25	なつめ 夏目
26	こいけに志 小池仁志
27	せきしろう 椿俊郎
28	とぎかいぎいんひしや 都議会議員秘書
29	かたがひらへい 片桐恭平
30	ざまおうざ 座間王座
31	かねまさこ 金子正子
32	ふくいゆうた 福井雄太
33	あはらプロ 荻原プロ
34	ひたか 白高
35	かどわら 門脇
36	みたの姉 三谷の姉
37	ソバ屋店員
38	かわいさん 河合さん
39	もりしたくだん 森下九段
40	イシ先生 尹先生
41	ほんいんげうしやうさく 本因坊秀策
42	あふたさん 阿古田さん
43	しやうしけんよせんがいじやうけんしや プロ試験予選外来受験者
44	いとう 伊藤
45	しのだせんせい 篠田先生
46	あちこうすけ 越智康介
47	あきぎ 青木
48	しんどうへいはち 進藤平八
49	いごサロン席亭 囲碁サロン席亭