



SHIKARU NO GO

Những website khác muốn up truyện thì làm ơn giữ nguyên tấm credit này thì có thể mạng đi bất cứ đâu

① Edit: Blue Sky Hồng phạm Và Lê Ngọc

② Trans: Đức Ngân Kert

③ Blogtruyen.com

Manga quyền thuật đã trở lại "Shikaru no go"



MÃY BẠN
COMENT
NHIỀU DZÔ
GIÙM SAI
NHA.SAI
YÊU MÃY
BẠN LẮM

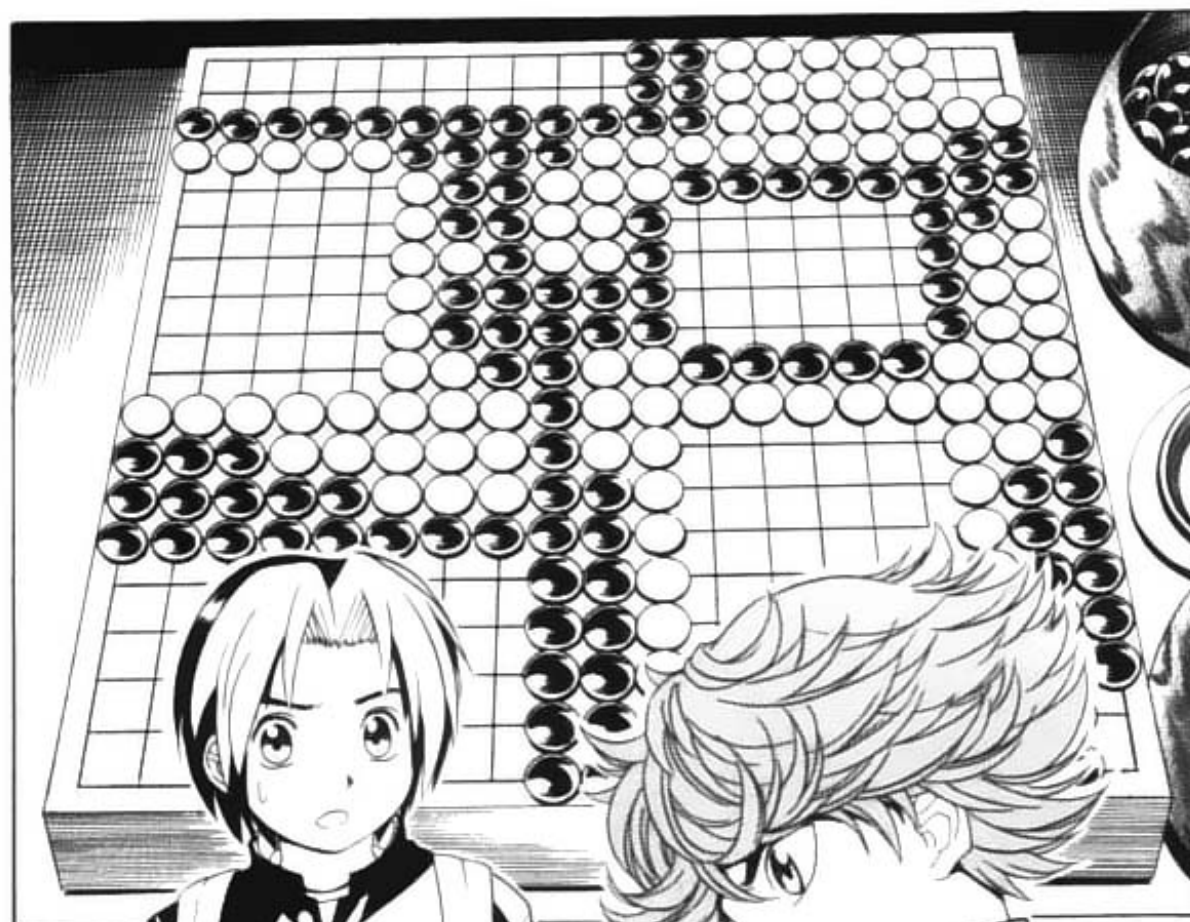
CÒN NẾU KHÔNG THÌ PM YAHOO:
LAMLYTAM ĐỂ ỦNG HỘ ANH
BLUESKY NHA

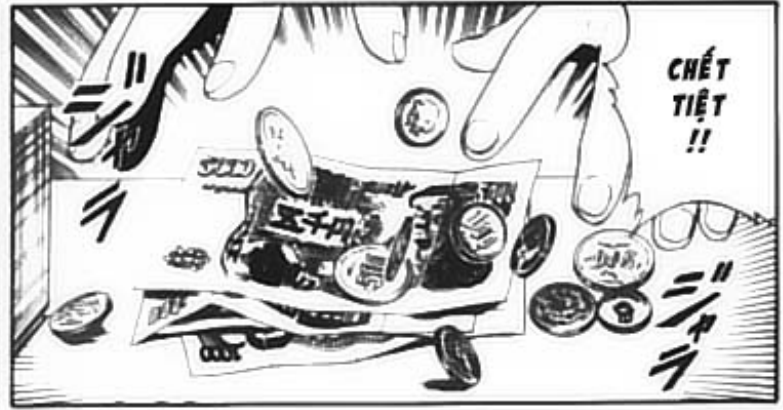
BlueSky

Đọc xong mà không coment là
BlueSky buồn lắm biết không hả?
Biết bluesky thích đọc cm lắm
không còn chần chừ gì nữa...

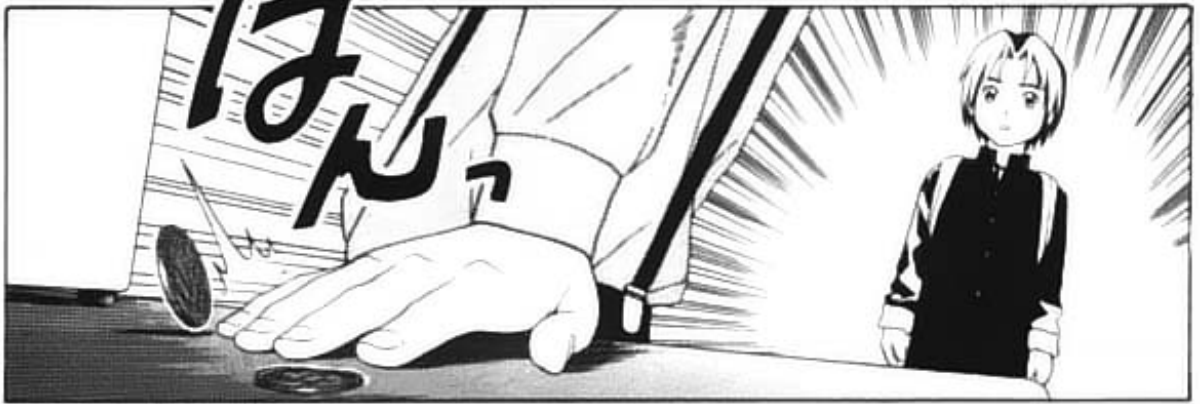


*Chương 22:
Bản nhân phường
Shusaku*















CON NGƯỜI SẼ
KHÔNG THỨC
TỈNH KHI HỌ
CHƯA NẾM MŨI
ĐAU KHỔ

CŨNG CHẴNG
CÓN CÁCH
NÀO KHÁC



**SẠI ! ĐÓ
LÀ MỘT
CÁI BẦY.**

NHƯNG
MÃ...

MỚI ĐẦU ÔNG
TA GIẢ VỜ
CHƠI TỆ ĐỂ LỜI
KÉO MITANI
VÀO CUỘC.



BỌN HỌ LÂM
VẬY THÌ QUÁ
TÀN NHẢN

ANH CÓ THỂ
LẤY LẠI
KHÔNG ?
10.000YEN
ẤY?!!



ANH CŨNG
ĐỒNG Ý
VỚI EM,
HIKARU

ĐÓ
KHÔNG
PHẢI CHỈ
LÀ...

ĐÚNG LÀ
CẬU ẤY
PHẢI TRẢ
GIÁ VÌ
NHỮNG GÌ
ĐÃ LÀM

NHƯNG
MÃ
ÔNG
TA...



ĐƯỢC RỒI
HIKARU. ĐẾN
ĐÓ VÀ DẠY
CHO BỌN HỌ
MỘT BÀI HỌC
NÀO



ANH KHÔNG
THỂ ĐỂ YÊN
ĐƯỢC...

LOẠI NGƯỜI
NHƯ ÔNG
TA...



ĐỪNG LO,
ANH THẤY
THỰC LỰC
CỦA ÔNG
TA RỒI. ANH
LÂM ĐƯỢC
MÃ

NHUNG MÃ
SAI NÀY,
ANH CÓ THỂ
THẮNG
KHÔNG?
ÔNG TA
CÓ VẼ CŨNG
RẤT MẠNH
ĐÂY



VÀ SẼ MỜI
CẬU ẤY GIA
NHẬP CLB
THÊM MỘT
LẦN NỮA

ỪM..NGÀY
MAI EM SẼ
TRẢ TIỀN
LẠI CHO
CẬU ẤY



ANH BIẾT MÃ.
LÚC ĐÓ EM CHỈ
CẦN NÓI MẤY CÂU
ĐẠI LOẠI NHƯ
"CHÁU BIẾT BÁC
ĐANG LÂM GÌ,
NHUNG MÃ BÁC
NÊN CỐ GẮNG
LÂM TỐT HƠN"

VẬY LỖ
NHƯ ÔNG TA
DỊCH CHUYỂN
QUÂN CỜ RỒI
SAO?



SẼ KHÔNG
ĐI XA ĐẾN
THẾ Đâu...

VẬY CŨN
NẾU GIAN
LẬN TRONG
LÚC ĐẾM
CỜ ?

ヒカルの碁 3





ヒカルの碁 3





NẾU THUA
THÌ MỐC RA
10.000
NHÉ?

VẬY
THÌ
...



CHÁU LÁ
BẠN CỦA
CẬU ẤY



ĐỪNG LO,
HIKARU.
ANH KHÔNG
THUA ĐÀU

HẢ?!!



H I K A R U !!

ĐƯỢC THỜI.
NẾU THUA
THÌ CHÁU SẼ
BIỂU TẶNG
BẮC
10.000YEN



NẾU CHÁU
KHÔNG ĐỒNG
Ý THÌ THÔI,
NHƯ VẬY THÌ
CÓN GÌ LÀ CÁ
CƯỢC CHỨ

NHỚC Æ,
CHÁU VỀ
ĐI

DAKE-SAN,
ĐỪNG CÓ
ĐẤU VỚI
THẮNG
NHỚC





ヒカルの碁③



ĐỂ TỎ LÒNG
TÔN KÍNH VỚI
SHUSAKU, TA
SẼ KHÔNG
NƯỞNG TAY
ĐẦU

カキ



**LÊN NÀO
SAI!!!**

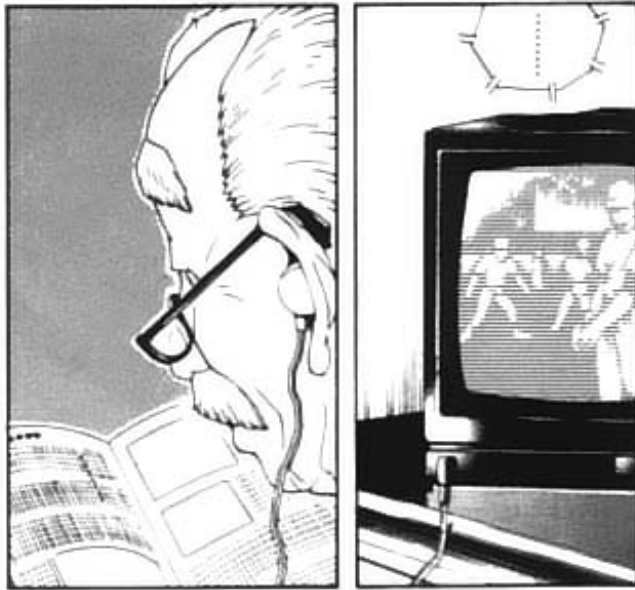


SUMI CÓ THỂ HIỂU LÀ NƠI ĐẶT PHÍA DƯỚI CÁC ĐIỂM SAO-(TIỂU MỤC)



GÓC TRÁI
PHÍA DƯỚI
SUMI

ヒカルの碁 3





MÌNH SẼ TRẢ NÓ CHO MITANI VÀO NGÀY MAI VÀ MỜI CẬU TA GIA NHẬP CLB

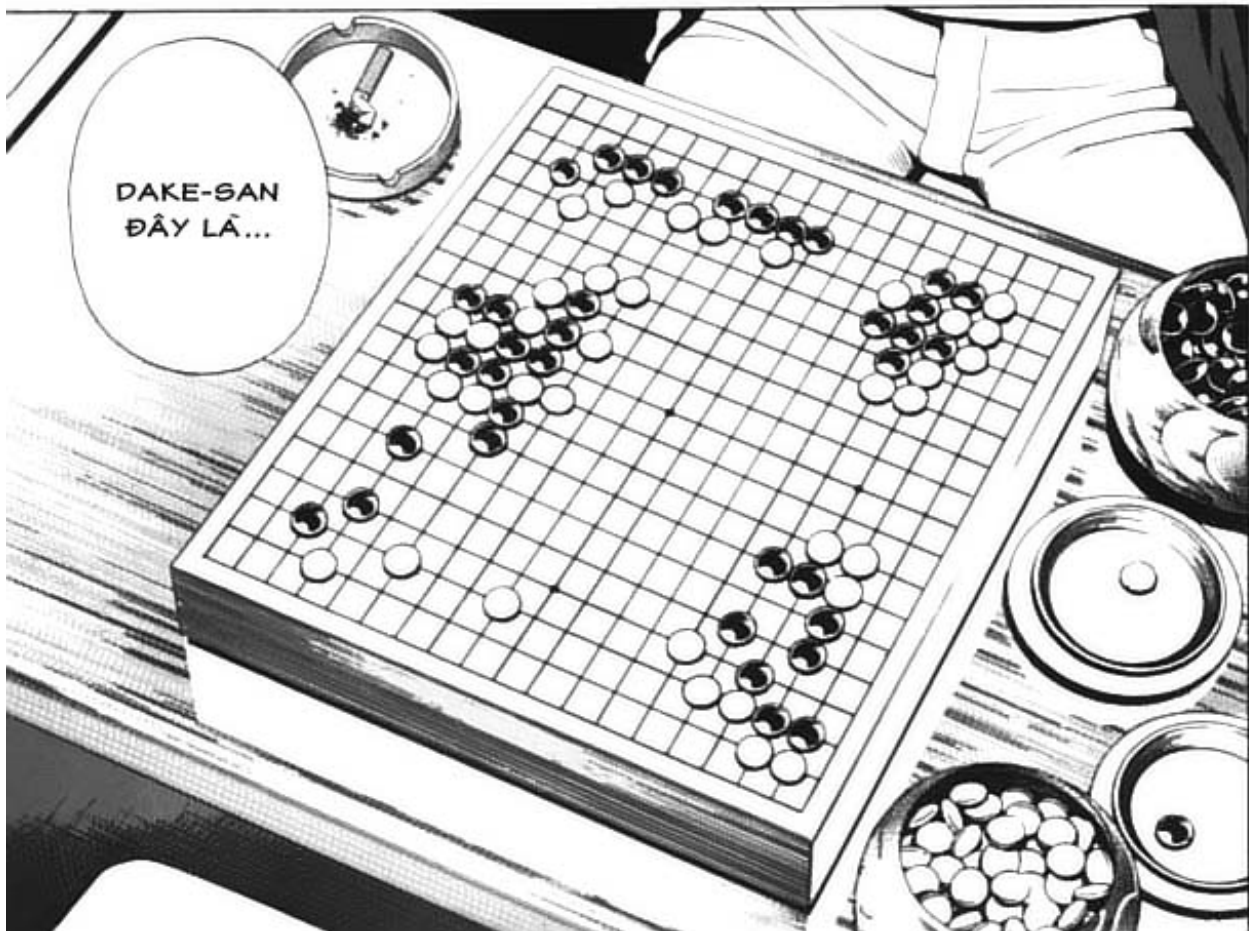




**CHÚNG TA
CÓ THỂ
THAM GIA
GIẢI ĐẤU
RỒI!!!**



**KHÔNG PHẢI
QUÁ TÂN
NHẤN SAO KHI
MÃ LẤY TIỀN
TỪ MỘT ĐỨA
CON NÍT SAO?**



Edit: Blue Sky
Trans: Kert + Đức



HẢ...?

711
IL



BẢ...

**BẢN NHÂN
PHƯỜNG...
SHUSAKU..**