A manga-style illustration of a young man with short blonde hair and blue eyes. He is wearing a white t-shirt with black polka dots, a black jacket, and a necklace with a large pendant. He is holding a black go board in his right hand. The background is dark with glowing blue and red energy lines and particles.

Những website khác muốn up truyện vui lòng giữ nguyên tâm credit này thì có thể mang đi bất cứ đâu

HIKARU NO GO

- 1 Edit: Blue Sky
- 2 Trans: Kim Ngân
Đức
- 3 Blogtruyen.com

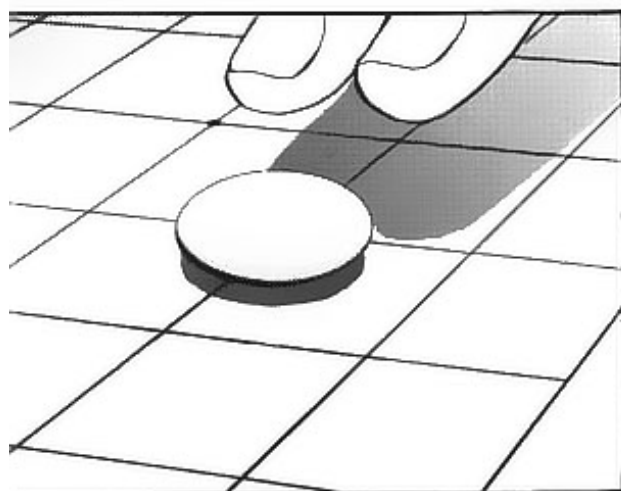
Top những manga hay nhất mọi thời đại đã trở lại "Hikaru no go"



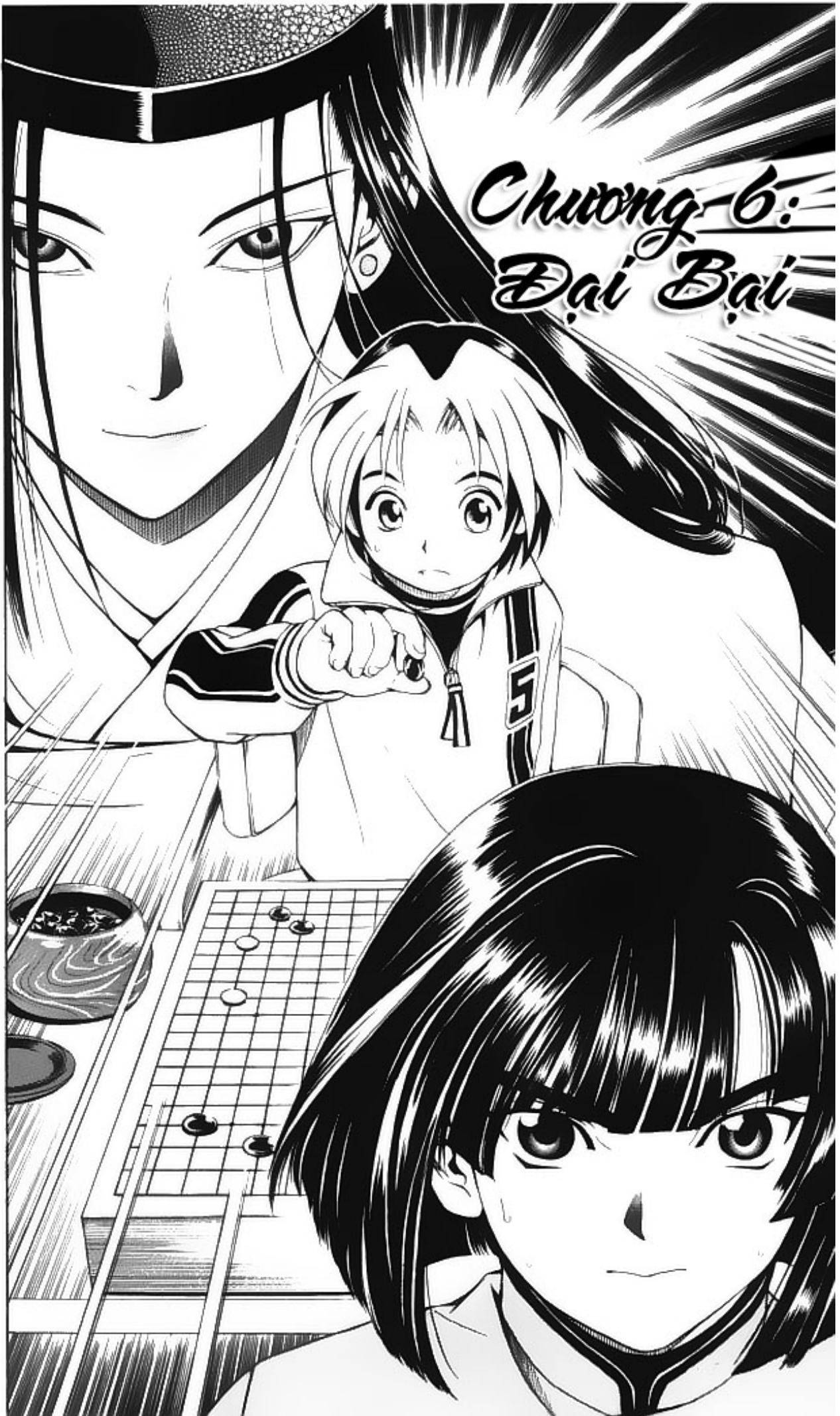
☞NGHE BLUE SKY NÓI TÍ NÀO☞

- 1/NXB ĐÃ CÓ TRỌN BỘ RỒI NHƯNG MÌNH MUỐN REMAKE LẠI CHO NÓ HOÀN THIỆN VÀ DỄ ĐỌC HƠN VÀ DÀNH CHO NGƯỜI LẦN ĐẦU ĐỌC
- 2.VÌ CÓ MỘT SỐ TỪ NGỮ THUỘC LĨNH VỰC CỜ VÂY MÀ CÁC TRANG KHÔNG BIẾT NÊN XIN MẠN PHÉP MƯỢN CỦA NXB (XIN RỒI NHÉ)
- 3/SẼ TUYỂN THÊM EDITOR-TRANSLATOR CHO BỘ NÀY
BLUE SKY SẮP ĐI HỌC NGÀY 1/8/2011 VÀO HỌC :))
- 4/YAHOO NÀY AI Ý KIẾN CỨ PM : LAMLYTAM

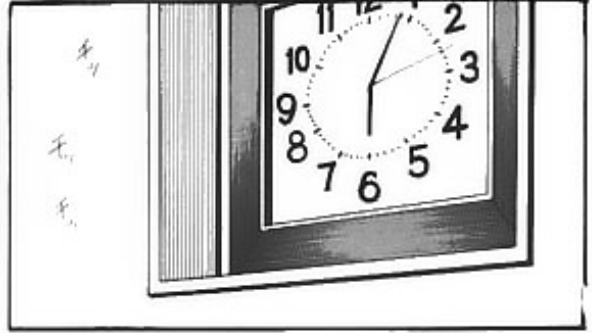
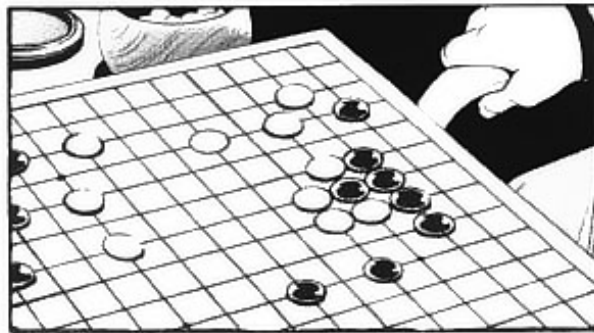
Shiranu and Waga
BUILDING THE UNIVERSE



*Chương 6:
Đại Bại*



ヒカルの碁 1



...MÌNH
KHÔNG CÒN
GÌ CẢ...

.....







ヒカルの碁 1



DU CHO
KHONG CO
NO, CON
CUNG DA CO
HAI KH
NANG TUYET
VUI ROI!



HAHA BO
KHONG BIET
CO HAY
KHONG
NHUNG...

KHA
NANG
CHOI CO
GIOI AY?



CON CO TAI
NANG CHOI
CO KHONG
A?

CHA
NAY
...



VÀ THỨ HAI
LÀ TÌNH
YÊU CỜ
KHÔNG
NGỪNG
NGHỈ.

ĐẦU TIÊN LÀ
KHẢ NĂNG
LUYỆN TẬP
CHĂM CHỈ
HƠN BẤT
CỨ AI



CHA
OI
...



MỘT BỨC
TƯỜNG
KHỔNG LỔ.

NHUNG
NGAY LÚC
NÀY...

CÓ MỘT
BỨC TƯỜNG
VÔ HÌNH
PHÍA TRƯỚC
CON

ĐẾN TẬN BÂY GIỜ
CON VẪN GIỮ
LÒNG HẢO TRUNG
NHỮNG LỜI NÓI ĐÓ
VÀ LUÔN CỐ TIẾN
VỀ PHÍA TRƯỚC...





TÔI KHÔNG
THỂ
NƯỞNG
TAY ĐƯỢC.

CẬU ẤY
CHƠI QUÁ
GIỎI ĐẾN
NỒI



CẬU
NHÓC
ĐÓ...

TÔI KHÔNG
CÒN LỰA
CHỌN NÀO
KHÁC LÀ
LẦM CHO
CẬU ẤY
THẢM BẠI



HIKARU
Ấ?

ヒカルの碁 1



TOUYA, SỰ NGHIÊM TÚC ĐÓ
LÀ SAO? CỜ QUAN TRỌNG
ĐẾN THẾ À? CÓ PHẢI CẬU
ĐANG CỐ GẮNG
ĐỂ ĐẠT ĐẾN
"NƯỚC ĐI THẦN THÁNH"
NHƯ SAI KHÔNG?



ヒカルの碁 1



CẬU BÉ
!!!

CHUYỆN GÌ
VẬY?!!!



ĐẾN ĐÂY
NÀO!!!



ĐÚNG LÀ
CẬU RỒI!!!



OACH...
NÀY...

KÌ
NHÂN
!!!



CÓ
NGƯỜI
MUỐN
GẶP CẬU

LÀM ON
ĐI VỚI
TÔI



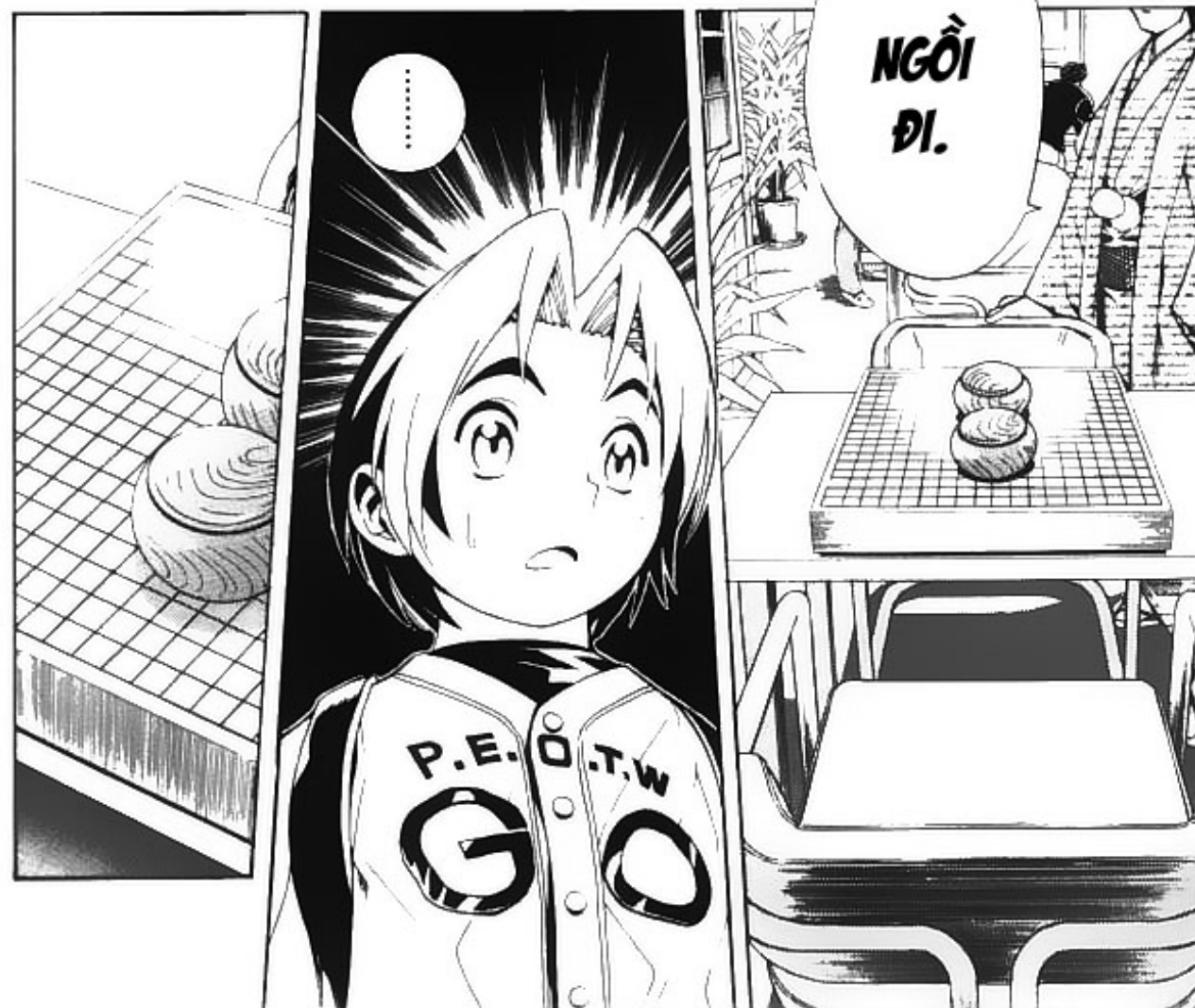
HỦ?
AI CƠ?

TOLUYA?
TOLUYA?
AKIRA?!



ヒカルの碁 1

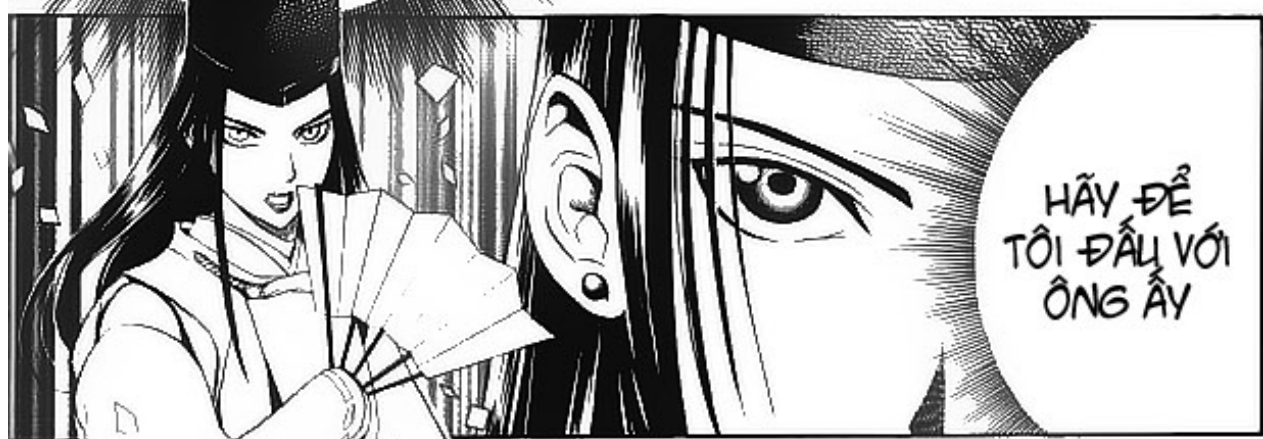






HIKARU!!!

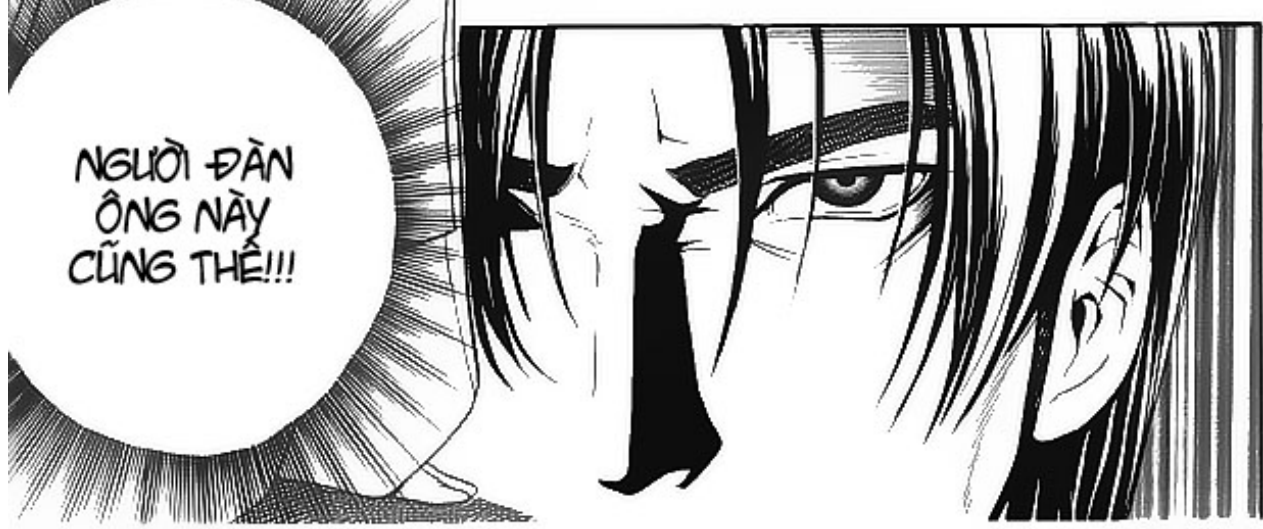
Ồ...
KHÔNG...
CHÁU...



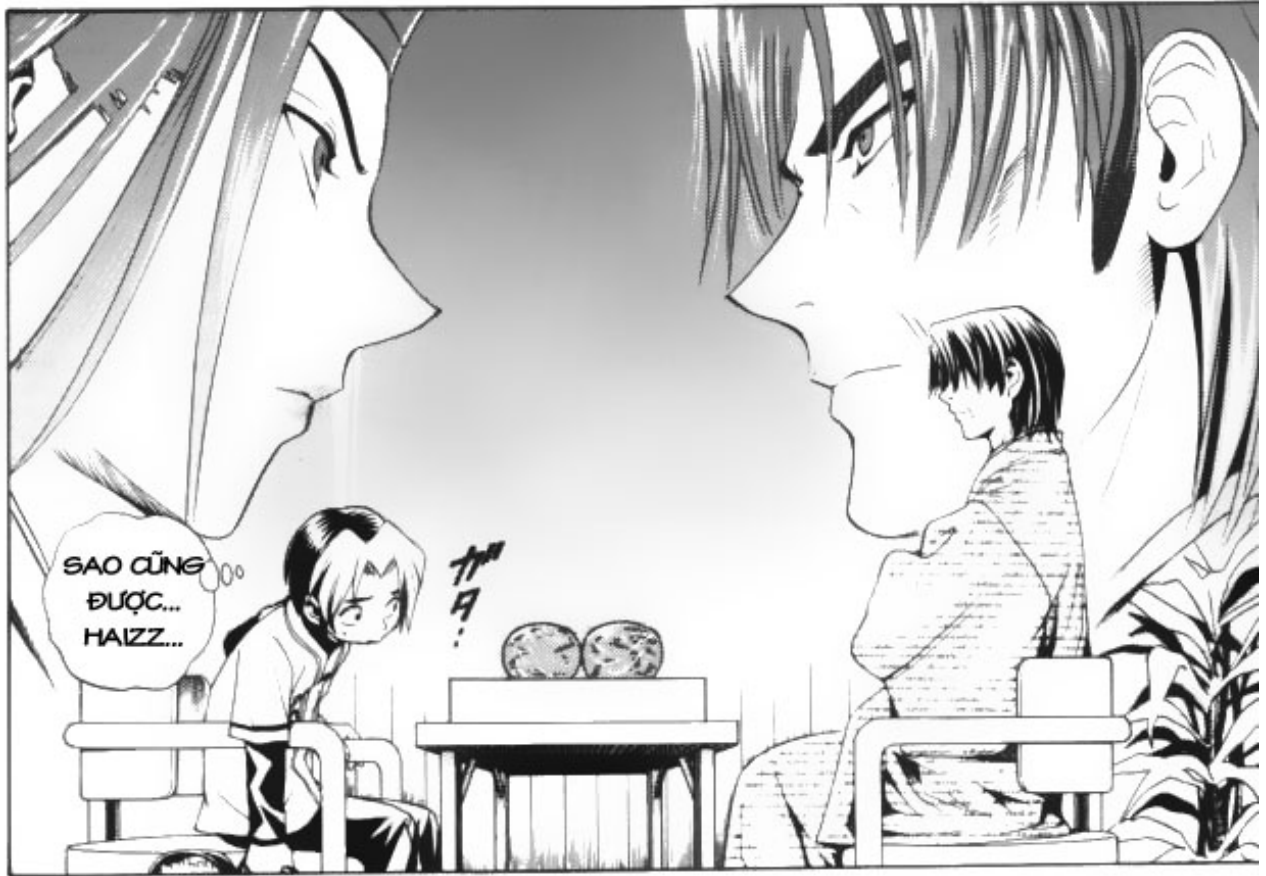
HÃY ĐỂ
TÔI ĐÁU VỚI
ÔNG ẤY



VÀO THỜI
SHUSAKU, TẤT
CẢ NHỮNG
CAO THỦ CỜ
ĐỀU ĐẾN
THÁCH ĐẤU
VỚI TÔI



NGƯỜI ĐÀN
ÔNG NÀY
CŨNG THẾ!!!



MEIJIN=KÌ NHÂN



ヒカルの碁 1



NGƯỜI
NÀY CÓ
ĐÔI
MẮT
RẤT
GIỐNG
VỚI
AKIRA



CHẾT
TIẾT..

MÌNH CẢM-
THẤY MÌNH
NHƯ NGƯỜI
NGOÀI CUỘC
ẤY...



MÌNH
NGHĨ SAI
CŨNG
VẬY



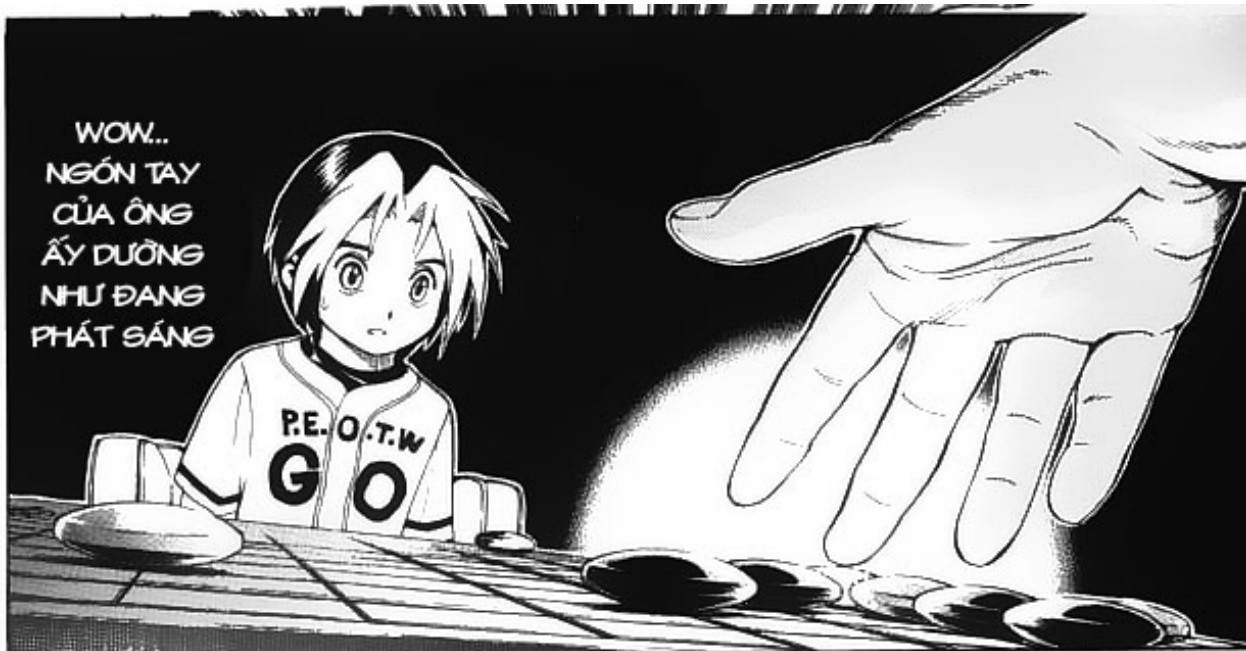
SAI...
SAI ... TÔI
MUỐN...

BẮT
ĐẦU
THÔI.



ヒカルの碁 1





Edit: Blue Sky
Trans: Đức và Ngân



**LIỆU MÌNH
CÓ THỂ
LÀM ĐƯỢC
NHƯ VẬY
KHÔNG**

...



Edit: Blue Sky
Trans: Kim Ngân và Đức



Hikaru no Go
~Extra~

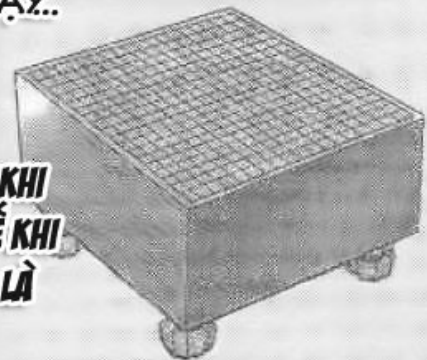
*Câu lạc bộ
cờ vây*

Q&A

**CẢM ƠN BẠN MEODEN0908 ĐÃ GIÚP ĐỠ
VỀ PHẦN DỊCH CỜ VÂY Ở TRANG NÀY**

Q 1 TÔI CŨNG CÓ NGHE LÀ CÓ NHỮNG BÀN CỜ VÂY NHỎ MÀ TÔI ĐANG CHƠI VÂY..

A THÔNG THƯỜNG KHI BẠN CHƠI CỜ VÂY BÀN CỜ CHUẨN CỦA BẠN LÀ 19X19. NGHĨA LÀ CÓ 19 ĐƯỜNG NGANG DỌC. TUY NHIÊN KHI BẠN BẮT ĐẦU HỌC, THÌ BÀN CỜ NÀY QUÁ LỚN VỚI BẠN. VÌ THẾ KHI BẮT ĐẦU CHƠI, BẠN NÊN TẬP CHƠI VỚI BÀN CỜ 9X9 NGHĨA LÀ BÀN CỜ CÓ 9 ĐƯỜNG NGANG DỌC



BÀN CỜ CÓ 19 ĐƯỜNG NGANG DỌC VÀ CÓ CHÂN THÌ ĐƯỢC DÙNG LÀM TRẬN ĐẤU CHO DÂN "CHUYÊN NGHIỆP"

Q 2 BẠN NHÂN PHƯỜNG SHUSAKU-NGƯỜI TRƯỚC ĐÂY SAI NHẬP NHƯ THẾ NÀO?

A ÔNG ẤY LÀ THIÊN TÀI CỜ VÂY VÀ ĐƯỢC SINH RA VÀO THẾ KỈ THỨ 12 NĂM BUNSEI(1829) TẠI INNOSHIMA VÀ ÔNG ĐƯỢC GỌI LÀ "KÌ THỦ MẠNH NHẤT CỦA MỌI THỜI ĐẠI" ÔNG HỌC CỜ VÂY LÚC 5 TUỔI VÀ NĂM 10 TUỔI ÔNG ĐẾN EDO(TOKYO BÂY GIỜ). THẦY GIÁO CỦA ÔNG LÀ JOWA RẤT NGẠC NHIÊN VÀ GỌI ÔNG LÀ NGƯỜI CÓ SỨC CỜ MẠNH NHẤT TRONG VÒNG 150 NĂM. SAU NÀY, ÔNG ĐƯỢC MỌI NGƯỜI BIẾT ĐẾN VỚI DANH HIỆU LÀ "KÌ THÁNH"





SAI YÊU CÁC BẠN
NHIỀU VÔ BỜ BẾN
ĐẬU.HÃY COMENT
THÊM ĐỂ SAI YÊU
CÁC BẠN NHIỀU
HƠN :))